



**T.C.**

**AFYON KOCATEPE ÜNİVERSİTESİ**

**DAZKIRI MESLEK YÜKSEKOKULU**

**2023YILI**

**BİRİM FAALİYET RAPORU**

## HARCAMA YETKİLİSİ SUNUŞU

Dazkırı Meslek Yüksekokulu, 17.09.1998 tarihinde Yükseköğretim Kurulu Genel Kurul toplantısında açılmasına karar verilmiş olup, 2001 – 2002 Eğitim – Öğretim yılında ilk kez Süleyman Demirel Üniversitesi bünyesinde ek kontenjanla faaliyete geçmiştir.

Yüksekokul’umuzun **METEB** (Mesleki ve Teknik Eğitim Bölgesi) Afyonkarahisar bölgesinde olması nedeniyle, Süleyman Demirel Üniversitesi ve Afyon Kocatepe Üniversitesi Rektörleri arasında 08.02.2008 tarihinde imzalanan “**Süleyman Demirel Üniversitesi Dazkırı Meslek Yüksekokulu’nun Afyon Kocatepe Üniversitesi’ne devrine dair**” protokol Afyon Kocatepe Üniversitesinin 22.01.2008 tarih ve 2008/3 sayılı Senato ve Süleyman Demirel Üniversitesi’nin 07.02.2008 tarih ve 262/5 sayılı Senato Kararları ile uygun görülmüş ve Süleyman Demirel Üniversitesi’ne bağlı Dazkırı Meslek Yüksekokulu, Yükseköğretim Kurulu Başkanlığı’nın **05.05.2008** tarih ve **11368** sayılı yazısı ile Yüksekokul’umuz bağlantısının değiştirilerek **Afyon Kocatepe Üniversitesi’ne** devredilmiştir.

14. Eğitim yılını geride bırakan Meslek Yüksekokulumuza 2022 – 2023 Eğitim – Öğretim yılı güz döneminde mevcut programlar **Elektrik Normal Öğretim 42** ve **İnşaat Teknolojisi Normal Öğretim** programına **27 öğrencinin** kaydı yapılmıştır.

### **Yüksekokulumuza Bağlı Bölüm / Programlar:**

#### ***Elektrik ve Enerji Bölümü***

*Elektrik ( Normal Öğretim)*

#### ***Finans-Bankacılık ve Sigortacılık Bölümü***

*Maliye (Normal Öğretim)*

#### ***İnşaat Bölümü***

*Yapı Denetimi (Normal Öğretim)*

*İnşaat Teknolojisi(Normal Öğretim)*

**Yükseköğretim Kurulu Başkanlığı’nın 07.04.2017 tarihli ve 24663 sayılı yazısı ile Maliye programının açılması uygun görülmüştür.**

**Yükseköğretim Kurulu Başkanlığı’nın 18.12.2020 tarih ve 81329 sayılı yazısı gereği Yapı Denetimi programının adının İnşaat Teknolojisi programı olarak değiştirilmiş; Yapı Denetimi programı öğrencilerinin statülerinin korunması şartıyla kapatılmış ve İnşaat Teknolojisi Programı açılarak öğrenci alımı bu programa yapılması uygun görülmüştür.**

## İÇİNDEKİLER

HARCAMA YETKİLİSİ SUNUŞU .....	ii
İÇİNDEKİLER.....	iii
TABLO LİSTESİ.....	iv
<b>1. GENEL BİLGİLER .....</b>	<b>1</b>
1.1. MİSYON VE VİZYON.....	1
1.2. YETKİ, GÖREV VE SORUMLULUKLAR .....	1
1.3. BİRİME İLİŞKİN BİLGİLER.....	1
<b>1.3.1. İletişim Bilgileri.....</b>	<b>2</b>
<b>1.3.2. Tarihsel Gelişim .....</b>	<b>2</b>
<b>1.3.3. Örgüt Yapısı.....</b>	<b>2</b>
<b>1.3.4. Fiziksel Yapı.....</b>	<b>8</b>
1.3.4.1. Taşınmazlar .....	8
1.3.4.2. Taşınırlar.....	11
<b>1.3.5. Bilgi Kaynakları ve Teknolojik Kaynaklar .....</b>	<b>12</b>
<b>1.3.6. İnsan Kaynakları .....</b>	<b>13</b>
1.3.6.1. Akademik Personel.....	13
1.3.6.2. İdari Personel.....	17
<b>1.3.7. Sunulan Hizmetler .....</b>	<b>21</b>
1.3.7.1. Eğitim-Öğretim Hizmetleri.....	21
1.3.7.2. Araştırma ve Geliştirme Hizmetleri.....	29
1.3.7.3. Sosyal Hizmetler.....	32
1.3.7.4. İdari Hizmetler.....	36
<b>1.3.8. Yönetim ve İç Kontrol Sistemi.....</b>	<b>37</b>
<b>2. AMAÇ VE HEDEFLER .....</b>	<b>38</b>
2.1. BİRİMİN AMAÇLARI .....	39
2.2. BİRİMİN HEDEFLERİ.....	39
<b>3. FAALİYETLERE İLİŞKİN BİLGİ VE DEĞERLENDİRMELER.....</b>	<b>39</b>
3.1. MALİ BİLGİLER.....	39
<b>3.1.1. Bütçe Uygulama Sonuçları.....</b>	<b>39</b>
<b>3.1.2 Mali Denetim Sonuçları .....</b>	<b>42</b>
3.1.2.1. Dış Denetim.....	42
3.1.2.2. İç Denetim .....	42
<b>4. KURUMSAL KABİLİYET VE KAPASİTENİN DEĞERLENDİRİLMESİ .....</b>	<b>45</b>
4.1. GÜÇLÜ YÖNLER .....	45
4.2. İYİLEŞTİRMEYE AÇIK YÖNLER .....	45
4.3. DEĞERLENDİRME .....	45
<b>5. ÖNERİ VE TEDBİRLER.....</b>	<b>46</b>

<b>EK-1: İÇ KONTROL GÜVENCE BEYANI</b> .....	<b>Hata! Yer işareti tanımlanmamış.</b>
<b>EK-2: BİRİM YÖNETİM KURULU</b> .....	<b>48</b>

## TABLO LİSTESİ

<b>Tablo 1:</b> İletişim Bilgileri .....	<b>2</b>
<b>Tablo 2:</b> Meslek Yüksekokulu Komisyonları .....	<b>5</b>
<b>Tablo 3:</b> ... Bölümü Yönetimi .....	<b>5</b>
<b>Tablo 4:</b> ... Bölümü Komisyon Bilgileri .....	<b>6</b>
<b>Tablo 5:</b> Kapalı ve Açık Alan Bilgileri.....	<b>8</b>
<b>Tablo 6:</b> Birim Hizmet Alanları .....	<b>8</b>
<b>Tablo 7:</b> Eğitim ve Araştırma Alanları .....	<b>8</b>
<b>Tablo 8:</b> Akademik Personel ve İdari Personel Hizmet Alanları.....	<b>9</b>
<b>Tablo 9:</b> Konferans Salonu ve Toplantı Salonlarının Sayı ve Kapasitelerine Göre Dağılımı ...	<b>9</b>
<b>Tablo 10:</b> Kütüphane Hizmet Alanları.....	<b>10</b>
<b>Tablo 11:</b> Sosyal Alanların Sayı, Alan ve Kapasitelerine Göre Dağılımı .....	<b>10</b>
<b>Tablo 12:</b> Diğer Hizmet Alanları .....	<b>10</b>
<b>Tablo 13:</b> Taşınır Malzeme Sayı ve Tutarları .....	<b>11</b>
<b>Tablo 14:</b> Taşıt Sayıları ve Tutarları.....	<b>11</b>
<b>Tablo 15:</b> Taşıtırların Etkin Kullanım Oranı .....	<b>11</b>
<b>Tablo 16:</b> Teknolojik Cihazlar .....	<b>12</b>
<b>Tablo 17:</b> Birim Tarafından Kullanılan Programlar/Yazılımlar ve Kullanım Amaçları .....	<b>12</b>
<b>Tablo 18:</b> Bilgi Kaynakları .....	<b>12</b>
<b>Tablo 19:</b> Akademik Personelin Unvanları İtibarıyla Yıllara Göre Dağılımı .....	<b>13</b>
<b>Tablo 20:</b> Ders Veren Öğretim Elemanı Sayılarının Programlar İtibarıyla Dağılımı.....	<b>13</b>
<b>Tablo 21:</b> Ders Veren Öğretim Elemanı Başına Düşen Öğrenci Sayısı .....	<b>13</b>
<b>Tablo 22:</b> Akademik Personelin Unvan İtibarıyla Çalıştığı Programlara Göre Dağılımı.....	<b>14</b>
<b>Tablo 23:</b> Diğer Kurumlardan/Birimlerden Görevlendirilen Akademik Personel Bilgileri ....	<b>14</b>
<b>Tablo 24:</b> Diğer Kurumlara/Birimlere Görevlendirilen Akademik Personel Bilgileri .....	<b>14</b>
<b>Tablo 25:</b> Uluslararası Akademik Personel Bilgileri .....	<b>15</b>
<b>Tablo 26:</b> Değişim Programı Kapsamında Gelen/Giden Akademik Personelin Yıllara Göre Dağılımı .....	<b>15</b>
<b>Tablo 27:</b> Değişim Programı Kapsamında Giden Akademik Personel Bilgileri .....	<b>15</b>
<b>Tablo 28:</b> Değişim Programı Kapsamında Gelen Akademik Personel Bilgileri .....	<b>15</b>
<b>Tablo 29:</b> Akademik Personelin Yaşlara Göre Dağılımı .....	<b>15</b>
<b>Tablo 30:</b> Akademik Personelin Kıdem/Hizmet Sürelerine Göre Dağılımı .....	<b>16</b>
<b>Tablo 31:</b> Akademik Personelin Cinsiyete Göre Dağılımı .....	<b>16</b>
<b>Tablo 32:</b> Akademik Personelin Temel Eğitim Alanlarına Göre Dağılımı .....	<b>16</b>
<b>Tablo 33:</b> Hizmet İçi Eğitime (Eğiticilerin Eğitimi) Katılan Akademik Personel Sayıları ....	<b>16</b>
<b>Tablo 34:</b> Birim Tarafından Düzenlenen Hizmet İçi Eğitime (Eğiticilerin Eğitimi) Katılan Akademik Personel Sayıları .....	<b>17</b>
<b>Tablo 35:</b> Birim Tarafından Düzenlenen Hizmet İçi Eğitim (Eğiticilerin Eğitimi) Bilgileri ..	<b>17</b>
<b>Tablo 36:</b> Akademik Personel Memnuniyet Düzeyi.....	<b>17</b>
<b>Tablo 37:</b> İdari Personel Sayıları .....	<b>17</b>
<b>Tablo 38:</b> İdari Personelin Yıllar İtibarıyla Unvanlara Göre Dağılımı.....	<b>18</b>
<b>Tablo 39:</b> İdari Personelin Yaş Grupları İtibarıyla Dağılımı .....	<b>18</b>
<b>Tablo 40:</b> İdari Personelin Hizmet Süreleri İtibarıyla Dağılımı .....	<b>18</b>
<b>Tablo 41:</b> İdari Personelin Cinsiyete Göre Dağılımı .....	<b>19</b>
<b>Tablo 42:</b> İdari Personelin Eğitim Durumuna Göre Dağılımı .....	<b>19</b>
<b>Tablo 43:</b> İdari Personelin Katıldığı Eğitim Bilgileri .....	<b>19</b>
<b>Tablo 44:</b> Ders Veren İdari Personel Bilgileri .....	<b>20</b>

<b>Tablo 45:</b> Değişim Programı Kapsamında Yurt Dışına Giden İdari Personel Bilgileri .....	21
<b>Tablo 46:</b> Değişim Programı Kapsamında Giden-Gelen İdari Personel Sayıları .....	21
<b>Tablo 47:</b> İdari Personel Memnuniyet Düzeyi.....	21
<b>Tablo 48:</b> Program Bilgileri .....	21
<b>Tablo 49:</b> Akredite Program Sayıları.....	21
<b>Tablo 50:</b> Akreditasyon Süreci Başlatılan Program Bilgileri .....	22
<b>Tablo 51:</b> Akran Değerlendirmesi Yapılan Program Sayıları .....	22
<b>Tablo 52:</b> Akran Değerlendirmesi Yapılan Program Bilgileri.....	22
<b>Tablo 53:</b> Yabancı Dil Hazırlık Eğitimi Uygulanan Program Sayıları.....	22
<b>Tablo 54:</b> Kontenjanların Doluluk Oranı.....	23
<b>Tablo 55:</b> Kayıt Yaptıran Öğrencilerin Başarı Sıralamaları .....	23
<b>Tablo 56:</b> Geçiş Yapan Öğrenci Sayıları .....	23
<b>Tablo 57:</b> Yıllar İtibarıyla Öğrenci Sayıları.....	24
<b>Tablo 58:</b> Öğrenim Türlerine Göre Öğrenci Sayıları.....	24
<b>Tablo 59:</b> Yaz Okulunda Öğrenim Gören Öğrenci Sayıları .....	24
<b>Tablo 60:</b> Formasyon Eğitimi Sertifika Programı Öğrenci Sayıları .....	24
<b>Tablo 61:</b> Öğrencilerin Temel Alanlara Göre Dağılımı.....	25
<b>Tablo 62:</b> Öğrencilerin İllere Göre Dağılımı .....	25
<b>Tablo 63:</b> Yıllar İtibarıyla Uluslararası Öğrenci Sayıları .....	25
<b>Tablo 64:</b> Uluslararası Öğrenci Bilgileri .....	26
<b>Tablo 65:</b> Değişim Programı Kapsamında Giden-Gelen Öğrenci Sayıları.....	26
<b>Tablo 66:</b> Değişim Programı Kapsamında Giden Öğrenci Sayısı .....	26
<b>Tablo 67:</b> Değişim Programı Kapsamında Gelen Öğrenci Sayısı .....	27
<b>Tablo 68:</b> Staj Yapan Öğrenci Bilgileri .....	27
<b>Tablo 69:</b> İşletmede Mesleki Eğitim Kapsamında Eğitim Uygulamalarına Katılan Öğrenci Sayıları .....	27
<b>Tablo 70:</b> Mezun Durumuna Gelen ve Mezun Olan Öğrenci Sayıları .....	28
<b>Tablo 71:</b> Mezun Bilgi Sistemine Kaydedilen Öğrenci Bilgileri .....	28
<b>Tablo 72:</b> Öğrenci Memnuniyet Düzeyi .....	29
<b>Tablo 73:</b> Yıllık Ders Saati Sayıları.....	29
<b>Tablo 74:</b> Teknoparklarda Kurulan Şirket Sayıları.....	29
<b>Tablo 75:</b> Öğretim Elemanları ve Öğrencilerin Teknoparklardaki Şirket Bilgileri.....	29
<b>Tablo 76:</b> Proje Bilgileri .....	29
<b>Tablo 77:</b> Tamamlanan Proje Sayıları ve Proje Harcama Tutarları.....	30
<b>Tablo 78:</b> Yıllar İtibarıyla Buluş Sayıları .....	30
<b>Tablo 79:</b> Tescil Başvurusu Yapılan Buluş Bilgileri .....	30
<b>Tablo 80:</b> Tescil Edilen Buluş Bilgileri .....	31
<b>Tablo 81:</b> Ticarileşen Buluşlar.....	31
<b>Tablo 82:</b> Bilimsel Yayınlar .....	31
<b>Tablo 83:</b> Öğretim Elemanlarının Uluslararası Yayın ve Atıf Sayıları (Web of Science) .....	31
<b>Tablo 84:</b> ISI İndekslerine Giren Dergilerde Görevli Akademik Personel Sayısının Dağılımı32	
<b>Tablo 85:</b> Ulusal ve Uluslararası Hakemlik Sayıları .....	32
<b>Tablo 86:</b> Öğretim Elemanlarının Aldıkları Burs Bilgileri.....	32
<b>Tablo 87:</b> Öğretim Elemanlarının Aldıkları Ödül Bilgileri .....	32
<b>Tablo 88:</b> Spor Tesislerinde Gerçekleştirilen Faaliyet Bilgileri .....	32
<b>Tablo 89:</b> Öğrencilerin/Takımların Turnuvalarda/Sanatsal-Kültürel Yarışmalarda Kazandıkları Ödüller/Dereceler.....	32
<b>Tablo 90:</b> Halka Açık Sosyal Faaliyetlerin Sayısı .....	33
<b>Tablo 91:</b> Çevre Duyarlılığı Kapsamında Dış Paydaşlarla Yapılan Etkinlik Bilgileri .....	33
<b>Tablo 92:</b> Mezunlara Yönelik Düzenlenen Etkinlik Bilgileri.....	33
<b>Tablo 93:</b> Kariyer Sahibi Mezunların Katılımıyla Gerçekleştirilen Etkinlik Bilgileri .....	33
<b>Tablo 94:</b> Müze, Koleksiyon ve Sergilere Üniversite Dışından Gelen Ziyaretçi Sayısı .....	34

<b>Tablo 95:</b> Diğer Uygulama ve Hizmet Faaliyetleri Sayıları .....	34
<b>Tablo 96:</b> Birimi Tanıtıcı Ziyaretler .....	35
<b>Tablo 97:</b> Burs Hizmetlerinden Yararlanan Öğrenci Sayıları .....	35
<b>Tablo 98:</b> Kısmi Zamanlı Öğrenci Çalıştırma Programı Kapsamında Çalışan Öğrenci Bilgileri .....	35
<b>Tablo 99:</b> Öğrenci Kulüp ve Topluluklarının Yürüttüğü Faaliyet Bilgileri.....	35
<b>Tablo 100:</b> Öğrencilerin Mesleki Gelişim ve Kariyerlerine Yönelik Düzenlenen Eğitsel Etkinlik Bilgileri .....	35
<b>Tablo 101:</b> Diğer Eğitim Faaliyet Bilgileri .....	35
<b>Tablo 102:</b> Dış Paydaş Memnuniyet Düzeyi .....	36
<b>Tablo 103:</b> Doğrudan Teminlere İlişkin Bilgiler .....	36
<b>Tablo 104:</b> İkili Protokol ve Sözleşmeler .....	37
<b>Tablo 105:</b> Meslek Yüksekokulu Yönetim Kurulu.....	37
<b>Tablo 106:</b> Birim Danışma Kurulu .....	37
<b>Tablo 107:</b> Yıllar İtibarıyla Bütçe Harcama Tutarları .....	39
<b>Tablo 108:</b> Bütçe Uygulama Sonuçları.....	40
<b>Tablo 109:</b> Birim Bütçesinden Gerçekleştirilen Öğrenci Başına Düşen Cari Hizmet Maliyetleri.....	41
<b>Tablo 110:</b> Döner Sermaye İşletmesi Bütçe Giderleri Uygulama Sonuçları.....	41
<b>Tablo 111:</b> Döner Sermaye Gelirleri .....	42
<b>Tablo 112:</b> Birim Bütçesinden Öğretim Elemanı Başına Düşen Döner Sermaye Gelirleri.....	42
<b>Tablo 113:</b> Performans Göstergeleri.....	42

## **1. GENEL BİLGİLER**

### **1.1. MİSYON VE VİZYON**

Çağdaş eğitim-öğretim ilkeleri çerçevesinde, paydaşların gereksinmelerini gözeterek eğitim-öğretim hizmeti sunmak, bilimsel araştırma, yayın ve danışmanlık yapmak, topluma ve insanlığa hizmet etmektir. Öğrencilerimizi küreselleşen ve rekabet düzeyi artan geleceğin dünyasına hızla gelişen çağın gereklerine ayak uydurabilen; bilgiyi üreten ve paylaşan, bilimsellik, evrensellik, güvenilirlik, yaratıcılık, topluma yararlılık, çağdaşlık değerleri ışığında ülke ve dünya gerçeklerine duyarlı, kültürel olarak donanımlı, araştırmacı, üretici, ekip halinde ve tek başına çalışma, sorumluluk alma özelliklerine sahip bireyler olarak yetiştirmek; bölgesel, ulusal ve uluslararası ihtiyaçlar temelinde ülkemizin ve toplumumuzun yaşam kalitesinin yükseltilmesine katkıda bulunmaktır.

Evrensel bilim ilkeleri ışığında, Dünya standartlarında bilgi ve teknoloji üreterek ulusal ve bölgesel sorunlara odaklı proje merkezi özelliği taşıyan, küresel rekabet koşullarına hazır nesiller yetiştiren, uluslararası tanınırlığa ve saygınlığa sahip bir üniversite olmaktır. Ulusal ve uluslararası alanda uzmanlık konularımızda ortaya çıkan yenilikleri izleyen, dünya ile bilimsel paylaşımına açık, yaşam boyu öğrenmeyi hedefleyen, takım çalışması ruhuna sahip, kurumsal kültürü ve kimliği güçlü, dünyadaki nitelikli Yüksekokullar ile eşdeğer bir eğitim ve öğretim kurumu olmak ve bunlara uygun kurum kültürü ve kimliği oluşturmaktır.

### **1.2. YETKİ, GÖREV VE SORUMLULUKLAR**

Yüksekokul Kurullarına başkanlık etmek, Yüksekokul Kurullarının kararlarını uygulamak ve Yüksekokul birimleri arasında düzenli çalışmayı sağlamak,

- Her öğretim yılı sonunda ve istendiğinde Yüksekokulun genel durumu ve işleyişi hakkında Rektöre rapor vermek,
- Yüksekokulun ödenek ve kadro ihtiyaçlarını gerekçesi ile birlikte Rektörlüğe bildirmek, Yüksekokul Bütçesi ile ilgili Yüksekokul Yönetim Kurulunun da görüşünü aldıktan sonra Rektörlüğe sunmak,
- Yüksekokulun birimleri ve her düzeydeki personel üzerinde genel gözetim ve denetim görevini yapmak,
- 2547 Sayılı Yükseköğretim Kanun ile kendisine verilen diğer görevleri yapmaktır,
- Yüksekokulun ve bağlı birimlerin öğretim kapasitesinin rasyonel bir şekilde kullanılmasında ve geliştirilmesinde gerektiği zaman güvenlik önlemlerinin alınmasında, öğrencilerin gerekli sosyal hizmetlerinin sağlanmasında, eğitim – öğretim, bilimsel araştırma ve yayım faaliyetlerinin düzenli bir şekilde yürütülmesinde, bütün faaliyetlerin gözetim ve denetiminin yapılmasında, takip ve kontrol edilmesinde ve sonuçlarının alınmasında Rektöre karşı birinci derecede sunulmuştur.

### 1.3. BİRİME İLİŞKİN BİLGİLER

#### 1.3.1. İletişim Bilgileri

**Tablo 1:** İletişim Bilgileri

(Unvanı) Adı ve Soyadı	Görev Unvanı	İş Telefonu	E-Posta
Prof. Dr. Cahit GÜRER	Müdür	0 272 218 3250	cgurer@aku.edu.tr
Öğr. Gör. Dr. Abdil KARAKAN	Müdür Yardımcısı	0 272 218 3251	akarakan@aku.edu.tr
Dr.Öğr.Üyesi Tolga YÜCEHAN	Müdür Yardımcısı	0 272 218 3265	tyucehan@aku.edu.tr
Ahmet Orhan ÜSTÜN	Meslek Yüksekokulu Sekreteri	0 272 218 3254	aoustun@aku.edu.tr

#### Birim Web Adresi

www.dazkirimyo.aku.edu.tr

#### Birim Mail Adresi

dazkirimyo@aku.edu.tr

#### Birim Santral Telefon Numarası

0 272 218 32 55

#### Birim Adresi

Afyon Kocatepe Üniversitesi Dazkırı Meslek Yüksekokulu, Yeşilyurt Mahallesi 67. Sokak Numara : 9  
03950 Dazkırı / AFYONKARAHİSAR

#### 1.3.2. Tarihsel Gelişim

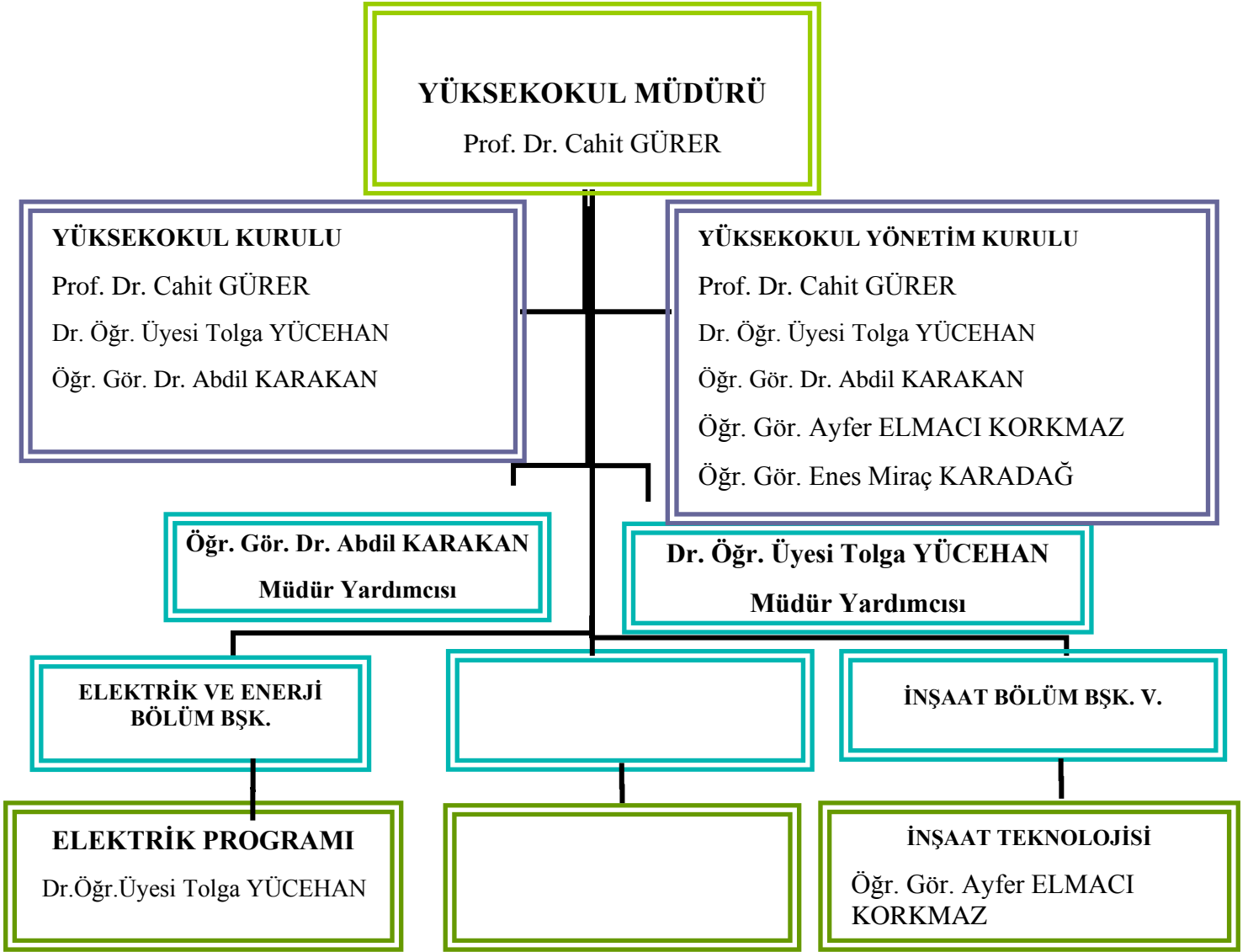
Dazkırı Meslek Yüksekokulu, 17.09.1998 tarihinde Yükseköğretim Kurulu Genel Kurul toplantısında açılmasına karar verilmiş olup, 2001 – 2002 Eğitim – Öğretim yılında ilk kez Süleyman Demirel Üniversitesi bünyesinde Ek Kontenjanla faaliyete geçmiştir.

Yüksekokul’umuzun **METEB** (Mesleki ve Teknik Eğitim Bölgesi) Afyonkarahisar bölgesinde olması nedeniyle, Süleyman Demirel Üniversitesi ve Afyon Kocatepe Üniversitesi Rektörleri arasında 08.02.2008 tarihinde imzalanan “**Süleyman Demirel Üniversitesi Dazkırı Meslek Yüksekokulu’nun Afyon Kocatepe Üniversitesi’ne devrine dair**” protokol Afyon Kocatepe Üniversitesinin 22.01.2008 tarih ve 2008/3 sayılı Senato ve Süleyman Demirel Üniversitesi’nin 07.02.2008 tarih ve 262/5 sayılı Senato Kararları ile uygun görülmüş ve Süleyman Demirel Üniversitesi’ne bağlı Dazkırı Meslek Yüksekokulu, Yükseköğretim Kurulu Başkanlığı’nın **05.05.2008** tarih ve **11368** sayılı yazısı ile Yüksekokul’umuz bağlantısının değiştirilerek **Afyon Kocatepe Üniversitesi’ne** devredilmiştir.



### 1.3.3. Örgüt Yapısı

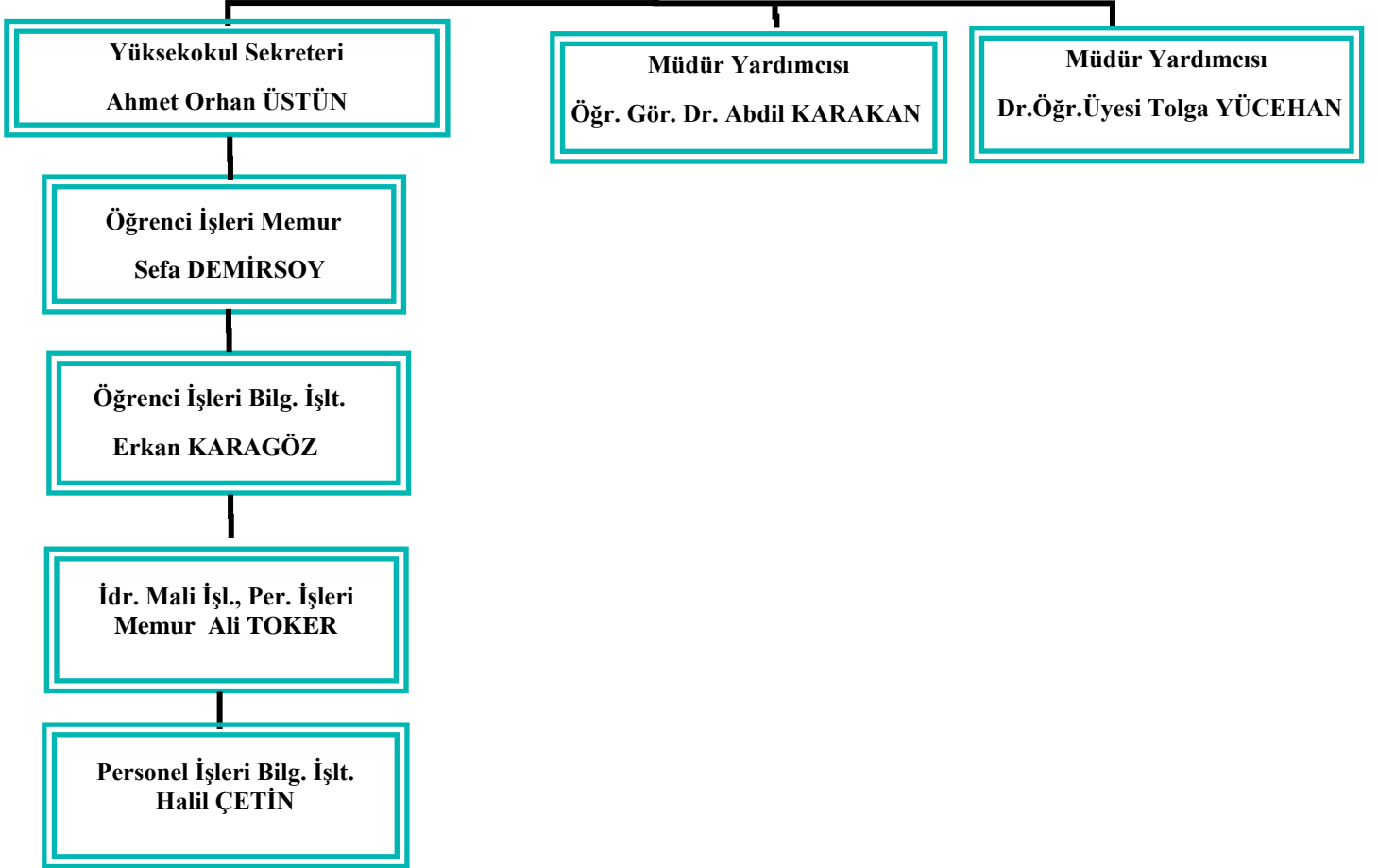
**T.C.**  
**AFYON KOCATEPE ÜNİVERSİTESİ**  
**Dazkırı Meslek Yüksekokulu**  
**AKADEMİK PERSONEL KURULUŞ ŞEMASI**



**T.C.**  
**AFYON KOCATEPE ÜNİVERSİTESİ**  
**Dazkırı Meslek Yüksekokulu**

**İDARİ PERSONEL KURULUŞ ŞEMASI**

**Prof. Dr. Cahit GÜRER**  
**Müdür**



**Tablo 2:** Meslek Yüksekokulu Komisyonları

Komisyonun Adı	Komisyon Üyeleri
Staj ve Eğitim Uygulama Komisyonu	Dr. Öğr. Üyesi Tolga YÜCEHAN, Öğr. Gör. Dr. Abdil KARAKAN, Öğr. Gör. Ayfer ELMACI KORKMAZ, Öğr. Gör. Enes Miraç KARADAĞ
Mezuniyet Komisyonu	Dr. Öğr. Üyesi Tolga YÜCEHAN, Öğr. Gör. Dr. Abdil KARAKAN, Öğr. Gör. Ayfer ELMACI KORKMAZ, Öğr. Gör. Enes Miraç KARADAĞ
Muafiyet ve İntibak Komisyonu	Dr. Öğr. Üyesi Tolga YÜCEHAN, Öğr. Gör. Dr. Abdil KARAKAN, Öğr. Gör. Ayfer ELMACI KORKMAZ, Öğr. Gör. Enes Miraç KARADAĞ
Yatay Geçiş Komisyonu	Dr. Öğr. Üyesi Tolga YÜCEHAN, Öğr. Gör. Dr. Abdil KARAKAN, Öğr. Gör. Ayfer ELMACI KORKMAZ, Öğr. Gör. Enes Miraç KARADAĞ
Burs Komisyonu	Dr. Öğr. Üyesi Tolga YÜCEHAN, Öğr. Gör. Dr. Abdil KARAKAN, Öğr. Gör. Ayfer ELMACI KORKMAZ, Öğr. Gör. Enes Miraç KARADAĞ
Kısmi Zamanlı Öğrenci Alım Komisyonu	Prof. Dr. Cahit GÜRER, Dr. Öğr. Üyesi Tolga YÜCEHAN Öğr. Gör. Dr. Abdil KARAKAN, Yük. Ok. Sek. Ahmet Orhan ÜSTÜN
Taşınır Mal Sayım Komisyonu	Prof. Dr. Cahit GÜRER, Yük. Ok. Sek. Ahmet Orhan ÜSTÜN, Memur Ali TOKER
Taşınır Mal Düşüm Komisyonu	Prof. Dr. Cahit GÜRER, Dr. Öğr. Üyesi Tolga YÜCEHAN Yüksekokul Sekreteri Ahmet Orhan ÜSTÜN, Memur Ali TOKER
Akademik Teşvik Birim Komisyonu	Prof. Dr. Cahit GÜRER, Dr. Öğr. Üyesi Tolga YÜCEHAN Öğr. Gör. Dr. Abdil KARAKAN

Birimimiz komisyonları yukarıdaki tabloda verilmiştir.

### **a) ELEKTRİK VE ENERJİ BÖLÜMÜ**

#### **Programın Amacı:**

Elektrik, elektronik devre ve bileşenlerinin temel ilke ve prensiplerini bilen, yarı iletken anahtarlama elemanları ile elektrik makinelerini ve güç sistemlerine kumanda edebilen, elektrik elektronik sistemlerinin bakım ve arıza bulma tekniklerinde bilgi ve uygulama yeteneği olan, elektrik makinelerinin sargı yapısını ve projelendirilmesini bilen, bilgisayar destekli çizim olanaklarını kullanarak baskı devre ve tesisat projelerini çizebilen, modern kumanda devrelerini tanıyan, programlanabilir mantık kontrol cihazlarını (PLC) kullanan, elektrikte uygun ölçme yapma ve test yöntemlerini uygulama pratiği olan, elektrik devrelerinde kullanılan elektrik kontrol üniteleri ve güç sistemleri hakkında bilgi ve uygulama tecrübesi olan, elektrik enerjisinin üretimi, dağıtımı ve tesisat planları konusunda bilgi sahibi olan elektrik teknikerleri yetiştirmektedir.

### Programın Tarihçesi:

Dazkırı Meslek Yüksekokulu, 17.09.1998 tarihinde Yükseköğretim Kurulu Genel Kurul toplantısında açılmasına karar verilmiş olup, 2001 – 2002 Eğitim – Öğretim yılında ilk kez Süleyman Demirel Üniversitesi bünyesinde Ek Kontenjanla faaliyete geçmiştir. Afyon Kocatepe Üniversitesi ve Süleyman Demirel Üniversitesi Rektörlükleri arasında yapılan protokol sonucunda, Yükseköğretim Kurulu Başkanlığı'nın 05.05.2008 tarihli yazısıyla Afyon Kocatepe Üniversitesi'ne bağlanmıştır.

#### a) Tablo 3: Elektrik ve Enerji Bölümü Yönetimi

(Unvanı) Adı ve Soyadı	Görev Unvanı	İş Telefonu	E-Posta
Dr. Öğr. Üyesi Tolga YÜCEHAN	Bölüm Başkanı	0 272 218 3265	tyucehan@aku.edu.tr
Öğr. Gör. Dr. Abdil KARAKAN	Bölüm Üyesi	0 272 218 3251	akarakan@aku.edu.tr

#### Tablo 3 : Elektrik ve Enerji Bölümü Komisyon Bilgileri

Komisyonun Adı	Komisyon Üyeleri
Ders Programı	Dr. Öğr. Üyesi Tolga YÜCEHAN, Öğr. Gör. Dr. Abdil KARAKAN
Sınav Programı	Dr. Öğr. Üyesi Tolga YÜCEHAN, Öğr. Gör. Dr. Abdil KARAKAN
Mezuniyet	Dr. Öğr. Üyesi Tolga YÜCEHAN, Öğr. Gör. Dr. Abdil KARAKAN Öğr. Gör. Ayfer ELMACI KORKMAZ, Öğr. Gör. Enes Miraç KARADAĞ
Staj	Dr. Öğr. Üyesi Tolga YÜCEHAN, Öğr. Gör. Dr. Abdil KARAKAN Öğr. Gör. Ayfer ELMACI KORKMAZ, Öğr. Gör. Enes Miraç KARADAĞ
Muafiyet ve İntibak	Dr. Öğr. Üyesi Tolga YÜCEHAN, Öğr. Gör. Dr. Abdil KARAKAN Öğr. Gör. Ayfer ELMACI KORKMAZ, Öğr. Gör. Enes Miraç KARADAĞ
Bölüm Tanıtımı	Dr. Öğr. Üyesi Tolga YÜCEHAN, Öğr. Gör. Dr. Abdil KARAKAN
Akademik Teşvik	Prof. Dr. Cahit GÜRER, Dr. Öğr. Üyesi Tolga YÜCEHAN Öğr. Gör. Dr. Abdil KARAKAN
Yatay Geçiş Komisyonu	Dr. Öğr. Üyesi Tolga YÜCEHAN, Öğr. Gör. Dr. Abdil KARAKAN Öğr. Gör. Ayfer ELMACI KORKMAZ, Öğr. Gör. Enes Miraç KARADAĞ
Burs Komisyonu	Prof. Dr. Cahit GÜRER, Dr. Öğr. Üyesi Tolga YÜCEHAN, Öğr. Gör. Dr. Abdil KARAKAN, Yük. Ok. Sek. Ahmet Orhan ÜSTÜN

## b) İnşaat Bölümü

### Programın Amacı ve Önemi

İnşaat sektöründe uygulama becerisi olan ve gelişen teknolojiye uyum sağlayan teknik eleman yetiştirmektir. Teknik ve uygulamalı eğitim sonucunda öğrencilerden hedeflediğimiz; Proje yapım ve kontrol çalışmalarında teknik bilgi ve becerileri ile inşaat mühendisine yardımcı olan, yapılara ait mimari ve statik projelerin hazırlanmasında gerekli çizimleri hem el hem de bilgisayar ortamında çizebilen, inşaat sahasının topografik yapısını çıkarıp değerlendirecek düzeyde ölçüm aletini kullanabilen, metraj ve keşif işlemlerini yapan ve hak edişleri düzenleyebilen, şantiye iş planını yapabilen, yapı malzemelerine yönelik deneyler yapabilen, meslekle ilgili kalite kontrol ve standartlara hakim mesleki paket programlarını kullanabilen, şantiye ve işletme yönetimini bilen bir inşaat teknikeri yetiştirmek.

### İnşaat Bölümü Yönetimi

(Unvanı) Adı ve Soyadı	Görev Unvanı	İş Telefonu	E-Posta
Öğr. Gör. Ayfer ELMACI KORKMAZ	Bölüm Başkanı V.	0 272 218 32 52	aelmaci@aku.edu.tr
Öğr. Gör. Enes Miraç KARADAĞ	Bölüm Üyesi	0 272 218 32 59	emkaradag@aku.edu.tr

### İnşaat Bölümü Komisyon Bilgileri

Komisyonun Adı	Komisyon Üyeleri
Ders Programı	Dr. Öğr. Üyesi Tolga YÜCEHAN
Sınav Programı	Dr. Öğr. Üyesi Tolga YÜCEHAN
Mezuniyet	Dr. Öğr. Üyesi Tolga YÜCEHAN, Öğr. Gör. Dr. Abdil KARAKAN Öğr. Gör. Ayfer ELMACI KORKMAZ, Öğr. Gör. Enes Miraç KARADAĞ
Staj	Dr. Öğr. Üyesi Tolga YÜCEHAN, Öğr. Gör. Dr. Abdil KARAKAN Öğr. Gör. Ayfer ELMACI KORKMAZ, Öğr. Gör. Enes Miraç KARADAĞ
Muafiyet ve İntibak	Dr. Öğr. Üyesi Tolga YÜCEHAN, Öğr. Gör. Dr. Abdil KARAKAN Öğr. Gör. Ayfer ELMACI KORKMAZ, Öğr. Gör. Enes Miraç KARADAĞ
Bölüm Tanıtımı	Öğr. Gör. Ayfer ELMACI KORKMAZ
Akademik Teşvik	Prof. Dr. Cahit GÜRER, Dr. Öğr. Üyesi Tolga YÜCEHAN, Öğr. Gör. Dr. Abdil KARAKAN
Yatay Geçiş Komisyonu	Dr. Öğr. Üyesi Tolga YÜCEHAN, Öğr. Gör. Dr. Abdil KARAKAN, Öğr. Gör. Ayfer ELMACI KORKMAZ, Öğr. Gör. Enes Miraç KARADAĞ
Burs Komisyonu	Prof. Dr. Cahit GÜRER, Dr. Öğr. Üyesi Tolga YÜCEHAN, Öğr. Gör. Dr. Abdil KARAKAN, Yük. Ok. Sek. Ahmet Orhan ÜSTÜN

### 1.3.4. Fiziksel Yapı

#### 1.3.4.1. Taşınmazlar

**Tablo 4:** Kapalı ve Açık Alan Bilgileri

Alan Adı	2021	2022	2023
Kapalı Alan (m <sup>2</sup> )	2778,73	2778,73	2778,73
Açık Alan (m <sup>2</sup> )	1545	1545	1545

Meslek Yüksekokulumuz, açık ve kapalı alanlar metrekare cinsinden tabloda belirtilmiştir.

**Tablo 5:** Birim Hizmet Alanları

Alan Adı	Sayı	Alan (m <sup>2</sup> )	Kullanım Amacı
Derslik (Eğitim Binası)	9	535,74	Eğitim - Öğretim
Laboratuvar (Eğitim Binası)	3	169,28	Eğitim - Öğretim
Kütüphane (Eğitim Binası)	1	65,80	Çalışma – Bilgi Edinme
Kantin (Eğitim Binası)	1	155,65	Dinlenme – Yeme İçme
Sosyal Alan (Eğitim Binası)	3	94,33	Dinlenme
Yemekhane (Eğitim Binası)	1	129,01	Yemek
Konferans Salonu (Eğitim Binası)	1	89,19	Sunum
Toplantı Salonu (İdari Bina)	1	49,50	Toplantı Yapma
Akademik Personel Odası (İdari Bina)	12	219,20	Çalışma
İdari Personel Odası (İdari Bina)	7	160,47	Çalışma
Diğer (Arşiv, Koridor, Depo, Sığınak, Kazan Dai. vs.)	-	1110,56	
<b>Toplam</b>		<b>2778,73</b>	

Meslek Yüksekokulumuz, kullanılan hizmet alanları buldukları yer ve kullanım amaçları metrekare cinsinden tabloda belirtilmiştir

**Tablo 6:** Eğitim ve Araştırma Alanları

Eğitim, Uygulama ve Araştırma Alanları	Öğrenci Kapasitesi						Toplam
	0-50	51-75	76-100	101-150	151-250	251 ve üzeri	
Sınıf	9						9
Diğer Eğitim Alanları	1						1
Laboratuvarlar	Eğitim	1	2				3
	Araştırma						
	Diğer						
<b>Toplam</b>	<b>11</b>	<b>2</b>					<b>13</b>

Birimimizde 9 adet derslik, 3 adet laboratuvar ve 1 adet diğer eğitim ve araştırma alanı bulunmaktadır.

**Tablo 7:** Akademik Personel ve İdari Personel Hizmet Alanları

Hizmet Alanı	Oda Sayısı	Alan (m <sup>2</sup> )	Oda Başına Düşen Personel Sayısı	Personel Başına Düşen Alan (m <sup>2</sup> )
Akademik Personel Çalışma Odası	12	219,20	1,00	18,26
İdari Personel Çalışma Odası	7	160,47	1,00	22,92
<b>Toplam</b>	<b>19</b>	<b>379,67</b>	<b>2,00</b>	<b>41,18</b>

Birimimizde 12 Akademik ve 7 İdari personel çalışma odası bulunmaktadır.

**Tablo 8:** Konferans Salonu ve Toplantı Salonlarının Sayı ve Kapasitelerine Göre Dağılımı

Salonlar	Kapasitesi						Toplam
	0-50	51-75	76-100	101-150	151-250	251 ve üzeri	
Konferans Salonu			1				1
Toplantı Salonu	1						1
<b>Toplam</b>			1				2

Birimimizde 1 adet toplantı 1 adet konferans salonu bulunmaktadır.

**Tablo 9:** Kütüphane Hizmet Alanları

Alan Adı	Sayı	Oturma Kapasitesi	Alan (m <sup>2</sup> )
Birim Kütüphane Alanı	1	23	65,80
<b>Toplam</b>	<b>1</b>	<b>23</b>	<b>65,80</b>

Birimimizde kullanılan 65,80 m<sup>2</sup> alana sahip 1 adet kütüphane salonumuz vardır.

**Tablo 10:** Sosyal Alanların Sayı, Alan ve Kapasitelerine Göre Dağılımı

SOSYAL ALANLAR		SAYI	ALAN (m <sup>2</sup> )	KAPASİTE
SOSYAL	Kafeterya/ Kantin- Çay Ocağı	1	155,65	80
	Yemekhane (Personel)	1	129,01	50
	Yemekhane (Öğrenci)			
	Yeşil Alan	5	610	
	Açık Alan (Yeşil Alan Dahil)	2	1545	
	Öğrenci Dinlenme Salonu	2	46,73	25
SPOR				
	Öğrenci Dinlenme Salonu	1	47,60	8
<b>TOPLAM</b>		<b>12</b>	<b>2533,99</b>	<b>163</b>

Sosyal alanların sayı, metrekare ve kapasite durumu tablodaki verilmiştir.

**Tablo 11:** Diğer Hizmet Alanları

Alan Adı	Sayı	Alan (m <sup>2</sup> )
Çay Ocağı, Kafeterya vb.	1	155,65
Arşiv, Depo, Ambar vb.	4	131
Mescit (Sosyal Alan)	3 (2 Bay –1 Bayan)	94,33
<b>Toplam</b>	<b>8</b>	<b>380,95</b>

Birimimiz diğer hizmet alanları sayı ve metrekare cinsinden tabloda verilmiştir.



#### 1.3.4.2. Taşınırlar

**Tablo 12:** Taşınır Malzeme Sayı ve Tutarları

Dayanıklı Taşınırlar	2021		2022		2023	
	Sayı	Tutar	Sayı	Tutar	Sayı	Tutar
253 Tesis, Makine ve Cihazlar	116	53.308,11	117	60.270,11	120	82.086,11
254 Taşıtlar	3	931,37	3	931,37	3	931,37
255 Demirbaşlar	922	232.778,00	934	245.598,78	934	245.598,78

Son üç yıla ait birimimiz taşınır kayıtlarında 253, 254 ve 255 kod grubunda bulunan malzemeler sayı ve tutar cinsinden tabloda verilmiştir.

**Tablo 13:** Taşıtların Sayıları ve Tutarları

Taşıtların Cinsi	2021		2022		2023	
	Sayı	Tutar	Sayı	Tutar	Sayı	Tutar
Bisiklet	3	931,37	3	931,37	3	931,37
<b>Toplam</b>	<b>3</b>	<b>931,37</b>	<b>3</b>	<b>931,37</b>	<b>3</b>	<b>931,37</b>

Birimimiz Taşınır Kayıt ve Yönetim Sistemi verilerine göre 3 yıllık kayıtlarda 254 grubu 3 adet taşıtlar kaydı bulunmaktadır.

**Tablo 14:** Taşınırların Etkin Kullanım Oranı

2021	2022	2023
(%)98,5	(%)100	(%)100

Birimimiz taşınırlarının etkin kullanım oranları son üç yıl verileri tabloda verilmiştir.

$$\text{Taşınırların etkin kullanım oranı} = \left[ 100 - \left( \frac{\text{Kayıttan düşen taşınırlar}}{\text{Mevcut taşınırlar}} \times 100 \right) \right]$$

### 1.3.5. Bilgi Kaynakları ve Teknolojik Kaynaklar

**Tablo 15:** Teknolojik Cihazlar

Teknolojik Kaynak Adı	2021	2022	2023
Masaüstü Bilgisayar	33	33	33
Dizüstü Bilgisayar	2	2	2
Projeksiyon	9	9	9
Yazıcı	7	7	7
Fotokopi Makinesi	3	3	3
Faks	1	1	1
Televizyon	1	1	1
Optik Okuyucu	1	1	1
<b>Toplam</b>	<b>57</b>	<b>57</b>	<b>57</b>

Birimimiz teknolojik kaynakları son üç yıl verileri tabloda verilmiştir.

**Tablo 16:** Birim Tarafından Kullanılan Programlar/Yazılımlar ve Kullanım Amaçları

Program/Yazılım Adı	Kullanım Amacı

Birimimiz tarafından kullanılan Program/Yazılım bulunmamaktadır.

**Tablo 17:** Bilgi Kaynakları

Bilgi Kaynağının Adı	2021	2022	2023
Basılı Yayınlar			
Basılı Süreli Yayınlar (Dergiler)			
E-kitap			
Tezler			
Kitap Ekleri - CD'ler			
Elektronik Yayınlar			
...			
<b>Toplam</b>			

Birimimiz bilgi kaynağı bulunmamaktadır.

### 1.3.6. İnsan Kaynakları

#### 1.3.6.1. Akademik Personel

**Tablo 18:** Akademik Personelin Unvanları İtibarıyla Yıllara Göre Dağılımı

Unvan	2021	2022	2023
Prof. Dr.	0	0	0
Doç. Dr.	0	0	0
Dr. Öğr. Üyesi	1	1	1
Öğr. Gör. Dr.	1	2	3
Öğr. Gör. (Ders Veren)	3	3	3
<b>Ders Veren Öğretim Elemanı Toplamı</b>	<b>5</b>	<b>6</b>	<b>7</b>
<b>Genel Toplam</b>	<b>5</b>	<b>4</b>	<b>4</b>

Not: Kadrosu Meslek Yüksekokulumuzda 5 Öğretim elemanı olup, 657 Sayılı Devlet Memurları Kanunu'nun 13/b-4. Maddesi kapsamında Üniversitemiz merkez biriminde görevli 1 Öğretim Görevlisi personelimiz bulunmaktadır.

**Tablo 19:** Ders Veren Öğretim Elemanı Sayılarının Programlar İtibarıyla Dağılımı

Program Adı	Prof. Dr.	Doç. Dr.	Dr. Öğr. Üyesi	Ders Veren Arş. Gör.	Ders Veren Öğr. Gör.	Toplam
Elektrik	0	0	1	0	4	5
İnşaat Teknolojisi	0	0	0	0	4	4
Maliye	0	0	0	0	0	0
<b>Toplam</b>	<b>0</b>	<b>0</b>	<b>1</b>	<b>0</b>	<b>8</b>	<b>9</b>

Ders Veren Öğretim Elemanı Sayıları Programlar İtibarıyla Dağılımı tabloda verilmiştir. Atatürk İlkeleri ve İnkılap Tarihi Dersi ile Türk Dili dersleri Uzaktan Eğitim sistemiyle verilmektedir.

\*Her programa 2 Öğretim Elemanı ilave edilmiştir.

**Tablo 20:** Ders Veren Öğretim Elemanı Başına Düşen Öğrenci Sayısı

Bilgiler	2021	2022	2023
Ders Veren Öğretim Elemanı Sayısı	8	6	6
Öğrenci Sayısı	42	62	177
Ders Veren Öğretim Elemanı Başına Düşen Sayısı (%)	5,25	10,33	29,50

Farklı birimlerden Ders görevlendirmesi yapılan Öğr. Elemanı dahil Ders Veren Öğretim Elemanı Başına Düşen Öğrenci Sayıları son üç yıla göre dağılımı tabloda verilmiştir.

**Tablo 21:** Akademik Personelin Unvan İtibarıyla Çalıştığı Programlara Göre Dağılımı

Program Adı	Prof. Dr.	Doç. Dr.	Dr. Öğr. Üyesi	Arş. Gör.	Öğr. Gör.	Toplam
Elektrik	0	0	1	0	1	2
İnşaat Teknolojisi	0	0	0	0	2	2
Maliye	0	0	0	0	0	0
<b>Toplam</b>	<b>0</b>	<b>0</b>	<b>1</b>	<b>0</b>	<b>3</b>	<b>4</b>

Birimimizde Elektrik programında üç Öğretim Görevlisi bulunmakta bunlardan bir tanesi 13/b4 maddesi kapsamında farklı birimde görevlendirilmiştir. İnşaat Teknolojisi Programında bir Dr. Öğr. Üyesi ve bir Öğretim Görevlisi personel vardır.

**Tablo 22:** Diğer Kurumlardan/Birimlerden Görevlendirilen Akademik Personel Bilgileri

Çalıştığı Program	Unvan	Geldiği Kurum/Birim	Görevlendirildiği Tarih Aralığı

Birimimizde farklı kurumlardan görevlendirilen personel bulunmamaktadır.

**Tablo 23:** Diğer Kurumlara/Birimlere Görevlendirilen Akademik Personel Bilgileri

Kadrosunun Bulunduğu Program	Unvan	Gittiği Kurum/Birim	Görevlendirildiği Tarih Aralığı
Elektrik	Öğretim Görevlisi	Afyon Meslek Yüksekokulu	12.09.2019 – 31.12.2023

Elektrik ve Enerji bölümü Öğretim Görevlisi Kübra KAYSAL 23.06.2016 tarih ve 27370 sayılı yazı ve Rektörlük oluru ile 2547 sayılı kanunun 13/b-4 maddesine istinaden Dinar Meslek Yüksekokuluna görevlendirilmiş olup, 12.09.2019 tarih ve 30464 sayılı yazı ile Afyon Meslek Yüksekokulu Müdürlüğüne görevlendirildiği bildirilmiş ve halen bu görevlendirilmesi devam etmektedir.

**Tablo 24:** Uluslararası Akademik Personel Bilgileri

Çalıştığı Program	Unvan	Personel Sayısı	Geldiği Ülke ve Üniversite

Birimimizde yabancı uyruklu akademik personel bulunmamaktadır.

**Tablo 25:** Değişim Programı Kapsamında Gelen/Giden Akademik Personelin Yıllara Göre Dağılımı

Bilgiler	2021	2022	2023
Değişim Programı Kapsamında Gelen Akademik Personel			
Değişim Programı Kapsamında Giden Akademik Personel			

Birimimizde (Erasmus – Mevlana) vb. değişim programı kapsamında gelen veya giden akademik personel bulunmamaktadır.

**Tablo 26:** Değişim Programı Kapsamında Giden Akademik Personel Bilgileri

Programın Adı	Unvanı, Adı ve Soyadı	Gittiği Ülke	Gittiği Kurum	Görevlendirildiği Tarih Aralığı

Birimimizde (Erasmus – Mevlana) vb. değişim programı kapsamında giden akademik personel bulunmamaktadır.

**Tablo 27:** Değişim Programı Kapsamında Gelen Akademik Personel Bilgileri

Programın Adı	Unvanı, Adı ve Soyadı	Geldiği Ülke ve Kurum	Görevli Olduğu Tarih Aralığı

Birimimizde (Erasmus – Mevlana) vb. değişim programı kapsamında gelen akademik personel bulunmamaktadır.

**Tablo 28:** Akademik Personelin Yaşlara Göre Dağılımı

	30 Yaş ve Altı	31-40 Yaş	41-50 Yaş	51-60 Yaş	61 Yaş ve Üzeri	Toplam Personel Sayısı	Ort. Yaş
Öğretim Üyesi Sayısı	0	1	0	0	0	1	34
Öğretim Üyesi Oranı (%)	0	100	0	0	0	100	
Diğer Öğretim Elemanı Sayısı	1	1	1	0	0	3	35
Diğer Öğretim Elemanı Oranı (%)	33,33	33,33	33,33	0	0	100	
<b>Toplam Personel Sayısı</b>	<b>1</b>	<b>2</b>	<b>1</b>	<b>0</b>	<b>0</b>	<b>4</b>	<b>35</b>
<b>Akademik Personel Oranı (%)</b>	<b>25</b>	<b>50</b>	<b>25</b>	<b>0</b>	<b>0</b>	<b>100</b>	

**Tablo 29:** Akademik Personelin Kıdem/Hizmet Sürelerine Göre Dağılımı

Kıdem Aralığı	3 Yıl ve Altı	4-6 Yıl	7-10 Yıl	11-15 Yıl	16-20 Yıl	21-24 Yıl	25 Yıl ve Üzeri	Toplam
Öğretim Üyesi Sayısı	0	1	0	0	0	0	0	1
Öğretim Üyesi Oranı (%)	0	100	0	0	0	0	0	100
Diğer Öğretim Elemanı Sayısı	1	0	1	1	0	0	0	3
Diğer Öğretim Elemanı Oranı (%)	33,33	0	33,33	33,33	0	0	0	100
<b>Toplam Akademik Personel Sayısı</b>	<b>1</b>	<b>1</b>	<b>1</b>	<b>1</b>	<b>0</b>	<b>0</b>	<b>0</b>	<b>4</b>
<b>Toplam Akademik Personel Oranı(%)</b>	<b>25</b>	<b>25</b>	<b>25</b>	<b>25</b>	<b>0</b>	<b>0</b>	<b>0</b>	<b>100</b>

**Tablo 30:** Akademik Personelin Cinsiyete Göre Dağılımı

Unvan	Kadın		Erkek		Toplam Personel
	Sayı	Oran (%)	Sayı	Oran (%)	
Prof. Dr.	0	0	0	0	0
Doç. Dr.	0	0	0	0	0
Dr. Öğr. Üyesi	0	0	1	25	1
Arş. Gör.	0	0	0	0	0
Öğr. Gör.	1	25	2	50	3
<b>Toplam</b>	<b>1</b>	<b>25</b>	<b>3</b>	<b>75</b>	<b>4</b>

Elektrik ve Enerji bölümü Öğretim Görevlisi Kübra KAYSAL 23.06.2016 tarih ve 27370 sayılı yazı ve Rektörlük oluru ile 2547 sayılı kanunun 13/b-4 maddesine istinaden Dinar Meslek Yüksekokuluna görevlendirilmiş olup, 12.09.2019 tarih ve 30464 sayılı yazı ile Afyon Meslek Yüksekokulu Müdürlüğüne görevlendirildiği bildirilmiş ve halen bu görevlendirilmesi devam etmektedir.

**Tablo 31:** Akademik Personelin Temel Eğitim Alanlarına Göre Dağılımı

Unvan	Beşeri ve Sosyal Bilimler Temel Alanı	Sağlık Bilimleri Temel Alanı	Doğa ve Mühendislik Bilimleri Temel Alanı
Dr. Öğr. Üyesi			1
Öğr. Gör.			3
<b>Toplam</b>			<b>4</b>

Birimimizde 4 Doğa ve Mühendislik Bilimleri Temel Alanında Akademik Personelimiz vardır.

**Tablo 32:** Hizmet İçi Eğitime (Eğiticilerin Eğitimi) Katılan Akademik Personel Sayıları

2021	2022	2023
0	0	0

Tablo, biriminiz kadrosunda bulunan akademik personelden son üç yılda hizmet içi eğitime (eğiticilerin eğitimi) katılanlara ilişkin sayısal veriler tabloda verilmiştir.

**Tablo 33:** Birim Tarafından Düzenlenen Hizmet İçi Eğitime (Eğiticilerin Eğitimi) Katılan Akademik Personel Sayıları

2021	2022	2023
0	0	0

Son üç yılda birimiz tarafından düzenlenen hizmet içi eğitim (eğiticilerin eğitimi) bulunmamaktadır.

**Tablo 34:** Birim Tarafından Düzenlenen Hizmet İçi Eğitim (Eğiticilerin Eğitimi) Bilgileri

Eğitimi Veren	Eğitim Tarihleri	Katılımcı Sayısı

Son üç yılda birimiz tarafından düzenlenen hizmet içi eğitim (eğiticilerin eğitimi) bulunmamaktadır.

**Tablo 35:** Akademik Personel Memnuniyet Düzeyi

2021	2022	2023
82,12	0	0

Birimimiz akademik personellerine ait son üç yıla ait akademik personel memnuniyet düzeyleri tabloda verilmiştir.

Not: 2023 yılı akademik personel memnuniyet anketine katılım olmamıştır.

### 1.3.6.2. İdari Personel

**Tablo 36:** İdari Personel Sayıları

Kadro Sınıfı	Kadrolu Çalışan	Başka Kurumlara/ Birimlere Görevlendirilen Personel Sayısı	Başka Kurumlardan/ Birimlerden Görevlendirilen Personel Sayısı	Fiili Çalışan Personel Sayısı
Genel İdari Hizmetler	5	0	0	4
Yardımcı Hizmetler	1	0	0	1
Sözleşmeli Memur	0	0	0	0
Sürekli İşçi	0	0	8	9
<b>Toplam</b>	<b>5</b>	<b>0</b>	<b>8</b>	<b>14</b>

**Not:** Kadrosu Dazkırı Belediyesinde sürekli işçi olup, Meslek Yüksekokulumuz Öğrenci işleri biriminde görevli 1 personel ( Memur Sefa DEMİRSOY ) bulunmaktadır.

**Tablo 37:** İdari Personelin Yıllar İtibarıyla Unvanlara Göre Dağılımı

Kadro Unvanı	2021	2022	2023
Meslek Yüksekokulu Sekreteri	1	1	1
Bilgisayar İşletmeni	2	2	2
Memur	1	1	2
İdari Büro Görevlisi	1	1	0
Yardımcı Hizmetler	0	1	1
Sürekli İşçi	6	8	8
<b>Toplam</b>	<b>11</b>	<b>14</b>	<b>14</b>

Birimimiz İdari Personelin Yıllar İtibarıyla Unvanlara Göre Dağılımı tabloda verilmiştir.

**Tablo 38:** İdari Personelin Yaş Grupları İtibarıyla Dağılımı

	25 Yaş ve Altı	26-30 Yaş	31-35 Yaş	36-40 Yaş	41-50 Yaş	51-55 Yaş	55 Yaş Üzeri	Toplam Personel Sayısı	Ort. Yaş
Kişi Sayısı	0	1	0	4	8	2	0	14	44,79
Oran (%)	0	8,33	0	28,57	57,14	14,29	-		100

Birimimiz idari personellerine ait yaş grupları itibarıyla dağılımı tabloda verilmiştir.

$$\text{Ortalama yaş} = \frac{\text{Personelin Yaşları Toplamı}}{\text{Personel Sayısı}}$$

**Tablo 39:** İdari Personelin Hizmet Süreleri İtibarıyla Dağılımı

	5 Yıl ve Altı	6-10 Yıl	11-15 Yıl	16-20 Yıl	21-25 Yıl	26-30 Yıl	30 Yıl Üstü	Toplam
Kişi Sayısı	2	1	8	1	1	1		14
Oran (%)	14,29	7,14	57,14	7,14	7,14	7,14	-	100

Birimimiz İdari Personellerinin hizmet süreleri itibarıyla dağılımı tabloda verilmiştir.



**Tablo 40:** İdari Personelin Cinsiyete Göre Dağılımı

Kadro Sınıfı	Kadın		Erkek		Toplam Personel
	Sayı	Oran (%)	Sayı	Oran (%)	
Genel İdari Hizmetler	0	0	5	35,71	5
Yardımcı Hizmetler	0	0	1	7,14	1
Sözleşmeli Memur	0	0	0	0	0
Daimi İşçi	0	0	8	57,14	8
<b>Toplam</b>	<b>0</b>	<b>0</b>	<b>14</b>	<b>100</b>	<b>14</b>

Birimimizde kadın idari personel bulunmamaktadır.

**Tablo 41:** İdari Personelin Eğitim Durumuna Göre Dağılımı

	İlköğretim	Ortaöğretim	Ön Lisans	Lisans	Yüksek Lisans	Doktora	Toplam
Kişi Sayısı	2	5	2	5	0	0	14
Oran (%)	14,29	35,71	14,29	35,71	0	0	100

Birimimiz idari personel eğitim durumu tabloda verilmiştir.

(İlköğretim mezunu 2, ortaöğretim 5, ön lisans 2 ve lisans 5 personel)

**Tablo 42:** İdari Personelin Katıldığı Eğitim Bilgileri

Eğitim Konusu	Tarih	Eğitim Yeri	Eğitim Süresi Dk.	Katılımcı Sayısı
Hijyen Eğitimi	20.02.2023	Dazkırı MYO Konferans Salonu	60	11
İlk Yardım Eğitimi	20.02.2023	Dazkırı MYO Konferans Salonu	60	11
İş Kazalarını Önleme Eğitimi	20.02.2023	Dazkırı MYO Konferans Salonu	60	11
Kimyasal Eğitimi	20.02.2023	Dazkırı MYO Konferans Salonu	60	11

Temel İş Sağlığı ve Güvenliği Eğitimi	21.02.2023	Dazkırı MYO Konferans Salonu	60	11
Parlama, Patlama, Yangın Olayı ve Yangından Koruma Eğitimi	21.02.2023	Dazkırı MYO Konferans Salonu	60	11
Deprem Eğitimi	21.02.2023	Dazkırı MYO Konferans Salonu	60	11
KBS-MYS programları	07.06.2023	ues.aku.edu.tr	60	3
5510 Sayılı SGK Kanunu, Sigorta Bildirimleri Uygulamaları	20.06.2023	ues.aku.edu.tr	60	3
Afet ve Farkındalık eğitimi	13.09.2023	ues.aku.edu.tr	60	5
Yazışma kuralları	20.09.2023	ues.aku.edu.tr	60	4
Protokol bilgisi ve sosyal davranış kuralları	09.10.2023	ues.aku.edu.tr	60	5
Sıfır Atık	27.06.2023	ues.aku.edu.tr	60	8
Temizlik personel eğitimi	11.10.2023	ues.aku.edu.tr	60	2
Üniversitelerde Güvenlik Tedbirleri Eğitimi	11.10.2023	A.N.S. A.K.M. Konferans Salonu	60	4
Öfke ve Stres Kontrolü	18.10.2023	ues.aku.edu.tr	60	5
Kişisel verilerin korunması Kanunu hakkında bilgilendirme	25.10.2023	ues.aku.edu.tr	60	5
Öğrenci işleri otomasyonu	02.11.2023	ues.aku.edu.tr	60	3
Arşiv işlemleri	08.11.2023	ues.aku.edu.tr	60	5
İşyeri Sağlığı ve Hijyen Eğitimi	23.11.2023	ues.aku.edu.tr	60	3
İsrafın Önlenmesi ve Tasarruf Yöntemleri	06.12.2023	ues.aku.edu.tr	60	8

Birimimiz personellerinin katılmış olduğu hizmet içi eğitimin adı, yeri, tarihi, süresi ve katılan personel bilgileri tabloda verilmiştir.

**Tablo 43:** Ders Veren İdari Personel Bilgileri

Unvanı	Dersin Adı	Ders Saati

Birimimizde ders veren idari personel bulunmamaktadır.

**Tablo 44:** Değişim Programı Kapsamında Yurt Dışına Giden İdari Personel Bilgileri

Adı ve Soyadı	Programın Adı	Gittiği Ülke	Gittiği Kurum/Üniversite	Hareketlilik Tarihleri

Değişim Programı Kapsamında Yurt Dışına Giden İdari Personel bulunmamaktadır.

**Tablo 45:** Değişim Programı Kapsamında Giden-Gelen İdari Personel Sayıları

Gelen/Giden İdari Personel	2021	2022	2023
Giden İdari Personel			
Gelen (Ziyaret Eden) İdari Personel			

Değişim Programı Kapsamında Giden-Gelen İdari Personel bulunmamaktadır.

**Tablo 46:** İdari Personel Memnuniyet Düzeyi

2021	2022	2023
70,20	75,95	83,24

Birimimiz idari personel memnuniyet düzeyi son üç yıl itibariyle tabloda verilmiştir.

### 1.3.7. Sunulan Hizmetler

#### 1.3.7.1. Eğitim-Öğretim Hizmetleri

**Tablo 47:** Program Bilgileri

PROGRAMIN ADI	Kuruluş Yılı	Ön Lisans	Ön Lisans (İ.Ö.)	Ön Lisans (Uzaktan)	TOPLAM
Elektrik	2009	1			1
Muhasebe ve Vergi Uyg.*	2009	Kapandı			
Yapı Denetimi *	2014	Kapandı			
Maliye	2017	1			1
Hukuk Büro Yön. Ve Sek.	2018	Kapandı			
İnşaat Teknolojisi	2020	1			1
<b>TOPLAM</b>		3			3

Yükseköğretim Kurulu Başkanlığı'nın 18.12.2020 tarihli ve 81329 sayılı yazısı ile Yapı Denetimi programının mevcut öğrencilerinin statülerinin korunması şartıyla kapatılmış ve İnşaat Teknolojisi programının açılması uygun görülmüştür.

Yükseköğretim Kurulu Başkanlığı'nın 16.07.2021 tarihli ve 51056 sayılı yazısı ile Hukuk Büro Yönetimi ve Sekreterliği Programı kapatılmıştır.

**Tablo 48:** Akredite Program Sayıları

Programın Adı	Akredite Edildiği Yıl	Akreditasyon Süresi

Birimimiz Akredite Program sayıları tabloda verilmiştir.

**Tablo 49:** Akreditasyon Süreci Başlatılan Program Bilgileri

Programın Adı	Akreditasyon Kurumu	Başvuru Tarihi

Birimimiz Akreditasyon Süreci Başlatılan Program yoktur.

**Tablo 50:** Akran Değerlendirmesi Yapılan Program Sayıları

Programın Adı	Akran Değerlendirmesinin Yapıldığı Tarihler		
	2021	2022	2023
Elektrik	0	0	0
İnşaat Teknolojisi	0	0	0

2023 Yılında akran değerlendirme yapılan Program yoktur.

**Tablo 51:** Akran Değerlendirmesi Yapılan Program Bilgileri

Programın Adı	Değerlendirme Yapan Akran Kurumun ve Programın Adı	Değerlendirme Tarihleri

2023 Yılında akran değerlendirme yapılan Program yoktur.

**Tablo 52:** Yabancı Dil Hazırlık Eğitimi Uygulanan Program Sayıları

Programın Adı	2021		2022		2023	
	Zorunlu	İsteğe Bağlı	Zorunlu	İsteğe Bağlı	Zorunlu	İsteğe Bağlı

Yabancı Dil Hazırlık Eğitimi Uygulanan Program bulunmamaktadır.

**Tablo 53:** Kontenjanların Doluluk Oranı

Programın Adı	2021				2022				2023			
	Kontenjan	Kayıt Yaptıran Öğrenci Sayısı	Boş Kalan Kontenjan	Doluluk Oranı (%)	Kontenjan	Kayıt Yaptıran Öğrenci Sayısı	Boş Kalan Kontenjan	Doluluk Oranı (%)	Kontenjan	Kayıt Yaptıran Öğrenci Sayısı	Boş Kalan Kontenjan	Doluluk Oranı (%)
Elektrik	40	35	5	87,50	41	39	2	95,12	42	42	0	100
İnşaat Teknolojisi	0	0	0	0	25	7	18	28	27	27	0	100
Maliye	0	0	0	0	0	0	0	0	0	0	0	0
Yapı Denetimi	25	5	20	20	0	0	0	0	0	0	0	0
<b>Toplam</b>	<b>66</b>	<b>43</b>	<b>23</b>	<b>65,15</b>	<b>65</b>	<b>42</b>	<b>23</b>	<b>64,61</b>	<b>67</b>	<b>69</b>	<b>0</b>	<b>100</b>

Yükseköğretim Kurulu Başkanlığı'nın 18.12.2020 tarihli ve 81329 sayılı yazısı ile Yapı Denetimi programının mevcut öğrencilerinin statülerinin korunması şartıyla kapatılmış ve İnşaat Teknolojisi programının açılması uygun görülmüştür.

**Tablo 54:** Kayıt Yaptıran Öğrencilerin Başarı Sıralamaları

Başarı Sıralaması	2021		2022		2023	
	Sayı	Oran (%)	Sayı	Oran (%)	Sayı	Oran (%)
İlk 10.000						
10.001-20.000						
20.001-50.000						
50.001-100.000						
100.001- 200.000						
200.000-500.000						
500.000 +	42	100	62	100	69	100
<b>Toplam</b>	<b>42</b>	<b>100</b>	<b>62</b>	<b>100</b>	<b>69</b>	<b>100</b>

Kayıt Yaptıran Öğrencilerin Başarı Sıralamaları tabloda verilmiştir.

**Tablo 55:** Geçiş Yapan Öğrenci Sayıları

Geçiş Türü	2021		2022		2023	
	Gelen Öğrenci Sayısı	Giden Öğrenci Sayısı	Gelen Öğrenci Sayısı	Giden Öğrenci Sayısı	Gelen Öğrenci Sayısı	Giden Öğrenci Sayısı
Yatay Geçiş	2	9				
Dikey Geçiş	0	0				

7417 sayılı Af Kan			1	0	0	0
Yök Kararı ile Aktarılan			1	0	0	0
<b>Toplam</b>	<b>2</b>	<b>9</b>	<b>2</b>	<b>0</b>	<b>0</b>	<b>0</b>

Geçiş Yapan Öğrenci Sayıları yıllar itibariye tabloda verilmiştir.

**Tablo 56:** Yıllar İtibarıyla Öğrenci Sayıları

Programın Adı	2021	2022	2023
Elektrik	99	101	115
Yapı Denetimi	14	9	6
Muh. Ve Vergi Uyg.	4	0	0
İnşaat Teknolojisi	7	30	56
Maliye	0	0	0
<b>Toplam</b>	<b>124</b>	<b>140</b>	<b>177</b>

Birimimiz öğrencilerinin son üç yıl itibariyle dağılımı tabloda verilmiştir.

**Tablo 57:** Öğrenim Türlerine Göre Öğrenci Sayıları

Programın Adı	I. Öğretim Öğrenci Sayısı			II. Öğretim Öğrenci Sayısı			Uzaktan Öğretim Öğrenci Sayısı			Toplam			Toplam Öğrenci Sayısı İçindeki Oranı (%)
	K	E	T	K	E	T	K	E	T	K	E	T	
Elektrik	4	112	115							4	112	115	65,16
Yapı Denetimi		6	6							0	6	6	3,38
Muh. Ve Vergi Uyg.	0	0	0							0	0	0	0
İnşaat Teknolojisi	14	42	56							14	42	56	31,46
Maliye	0	0	0							0	0	0	0
<b>Toplam</b>	<b>18</b>	<b>160</b>	<b>178</b>							<b>18</b>	<b>160</b>	<b>177</b>	<b>100</b>

Öğrenim Türlerine Göre Öğrenci Sayıları tabloda verilmiştir. Birimimizde öğrenim türü olarak 1. Öğretim bulunmaktadır.

**Tablo 58:** Yaz Okulunda Öğrenim Gören Öğrenci Sayıları

Programın Adı	2021	2022	2023
Elektrik	0	3	0
Yapı Denetimi	0	0	0
İnşaat Teknolojisi	0	0	0
<b>Toplam</b>	<b>0</b>	<b>3</b>	<b>0</b>

Yaz Okulunda Öğrenim Gören Öğrenci Sayıları yıllar itibariyle dağılımı tabloda verilmiştir.

**Tablo 59:** Formasyon Eğitimi Sertifika Programı Öğrenci Sayıları

2021	2022	2023
0	0	0

Birimimizde Formasyon Eğitimi Sertifika Programı Öğrencisi bulunmamaktadır.

**Tablo 60:** Öğrencilerin Temel Alanlara Göre Dağılımı

Temel Alan Adı	Öğrenci Sayısı	Oran (%)
Beşeri ve Sosyal Bilimler Temel Alanı	0	0
Sağlık Bilimleri Temel Alanı	0	0
Doğa ve Mühendislik Bilimleri Temel Alanı	177	100
<b>Toplam</b>	<b>177</b>	<b>100</b>

Meslek Yüksekokulumuzda Doğa ve Mühendislik Bilimi Temel Alanında 177 öğrenci bulunmaktadır.

**Tablo 61:** Öğrencilerin İllere Göre Dağılımı

İl Adı	Öğrenci Sayısı	İl Adı	Öğrenci Sayısı
ADANA	5	İZMİR	6
ADİYAMAN	4	KAHRAMANMARAŞ	1
AFYONKARAHİSAR	31	KARAMAN	1
ANKARA	5	KARS	2
AĞRI	1	KAYSERİ	3
AMASYA	2	KONYA	1
AKSARAY	1	MALATYA	4
ANTALAYA	2	DİYARBAKIR	4
AYDIN	3	MANİSA	10
BALIKESİR	4	MARDİN	1
BARTIN	1	MUĞLA	6
BİNGÖL	1	MUŞ	5
BİTLİS	5	NEVŞEHİR	1
BOLU	1	OSMANİYE	1
BURDUR	4	RİZE	1
BURSA	3	SAMSUN	2
ÇANKIRI	1	SİİRT	2
ÇORUM	3	SİNOP	1
DENİZLİ	13	SİVAS	2
DİYARBAKIR	4	ŞANLIURFA	2
ERZURUM	4	TOKAT	1
ESKİŞEHİR	3	UŞAK	2
GAZİANTEP	2	VAN	7
GİRESUN	1	YALOVA	1
HATAY	1	YOZGAT	2
ISPARTA	3	ZONGULDAK	1
İSTANBUL	2	<b>Toplam</b>	<b>177</b>

Meslek Yüksekokulumuz öğrencilerinin illere göre dağılımı tabloda verilmiştir.

**Tablo 62:** Yıllar İtibarıyla Uluslararası Öğrenci Sayıları

Programın Adı	2021	2022	2023
Elektrik	0	0	0
Yapı Denetimi	0	0	0
İnşaat Teknolojisi	0	0	0
Maliye	0	0	0
<b>Toplam</b>	<b>0</b>	<b>0</b>	<b>0</b>

Meslek Yüksekokulumuzda uluslararası öğrenci bulunmamaktadır.

**Tablo 63:** Uluslararası Öğrenci Bilgileri

Programın Adı	Uyruğu	Kadın	Erkek	Toplam
Elektrik		0	0	0
Yapı Denetimi		0	0	0
İnşaat Teknolojisi		0	0	0
Maliye		0	0	0
<b>Toplam</b>		<b>0</b>	<b>0</b>	<b>0</b>

Meslek Yüksekokulumuzda uluslararası öğrenci bulunmamaktadır.

**Tablo 64:** Değişim Programı Kapsamında Giden-Gelen Öğrenci Sayıları

Değişim Programı Kapsamında Gelen/Giden Öğrenci	2021	2022	2023
Giden Öğrenci Sayısı	0	0	0
Gelen Öğrenci Sayısı	0	0	0

Meslek Yüksekokulumuzda değişim kapsamında giden / gelen öğrenci bulunmamaktadır.

**Tablo 65:** Değişim Programı Kapsamında Giden Öğrenci Sayısı

Değişim Programının Adı	Sayı	Gittiği Kurum	Hareketlilik Tarihleri
Elektrik	0		
Yapı Denetimi	0		
İnşaat Teknolojisi	0		
Maliye	0		
<b>Toplam</b>	<b>0</b>		

Meslek Yüksekokulumuzda değişim kapsamında giden öğrenci bulunmamaktadır.



**Tablo 66: Değişim Programı Kapsamında Gelen Öğrenci Sayısı**

Değişim Programının Adı	Sayı	Geldiği Kurum	Hareketlilik Tarihleri
Elektrik	0		
Yapı Denetimi	0		
İnşaat Teknolojisi	0		
Maliye	0		
<b>Toplam</b>	<b>0</b>		

Meslek Yüksekokulumuzda değişim kapsamında gelen öğrenci bulunmamaktadır.

**Tablo 67: Staj Yapan Öğrenci Bilgileri**

Programın Adı	2021		2022		2023	
	Zorunlu Staj	İsteğe Bağlı Staj	Zorunlu Staj	İsteğe Bağlı Staj	Zorunlu Staj	İsteğe Bağlı Staj
Elektrik	20	0	37	0	14	0
İnşaat Teknolojisi	0	0	1	0	8	0
Yapı Denetimi	3	0	0	0	0	0
<b>Toplam</b>	<b>23</b>	<b>0</b>	<b>38</b>	<b>0</b>	<b>22</b>	<b>0</b>

Meslek Yüksekokulumuzun staj yapan öğrenci bilgileri, son üç yıla göre dağılımı tabloda verilmiştir.

**Tablo 68: İşletmede Mesleki Eğitim Kapsamında Eğitim Uygulamalarına Katılan Öğrenci Sayıları**

Programın Adı	2021	2022	2023
Elektrik	20	37	14
Yapı Denetimi	3	0	0
İnşaat Teknolojisi	0	1	8
<b>Toplam</b>	<b>23</b>	<b>38</b>	<b>22</b>

Son 3 yılda İşletmede Mesleki Eğitim Kapsamında Eğitim Uygulamalarına Katılan Öğrenci Sayıları tabloda verilmiştir.

**Tablo 69:** Mezun Durumuna Gelen ve Mezun Olan Öğrenci Sayıları

Programın Adı	2021			2022			2023		
	Mezun Durumuna Gelen Öğrenci Sayısı	Mezun Öğrenci Sayısı	Mezun Oranı (%)	Mezun Durumuna Gelen Öğrenci Sayısı	Mezun Öğrenci Sayısı	Mezun Oranı (%)	Mezun Durumuna Gelen Öğrenci Sayısı	Mezun Öğrenci Sayısı	Mezun Oranı (%)
Elektrik	21	17	80,95	23	18	78,26	32	12	37,5
Yapı Denetimi	5	0	0	4	3	75,00	1	0	0
İnşaat Teknolojisi	0	0	0	0	0	0	4	1	25
<b>Toplam</b>	<b>26</b>	<b>17</b>	<b>80,95</b>	<b>27</b>	<b>21</b>	<b>76,63</b>	<b>37</b>	<b>13</b>	<b>62,5</b>

Mezun Durumuna Gelen ve Mezun Olan Öğrenci Sayıları programları ve son 3 yıla göre dağılımı tabloda verilmiştir.

$$\text{Mezun Oranı} = \frac{\text{İlgili dönemde mezun olan öğrenci sayısı}}{\text{Mezun olabilme durumuna gelen toplam öğrencilerin sayısı}}$$

**Tablo 70:** Mezun Bilgi Sistemine Kaydedilen Öğrenci Bilgileri

Programın Adı	2021			2022			2023		
	Mezun Öğrenci Sayısı	Mezun Bilgi Sistemine Kaydedilen Öğrenci Sayısı	Mezun Bilgi Sistemine Kaydedilme Oranı (%)	Mezun Öğrenci Sayısı	Mezun Bilgi Sistemine Kaydedilen Öğrenci Sayısı	Mezun Bilgi Sistemine Kaydedilme Oranı (%)	Mezun Öğrenci Sayısı	Mezun Bilgi Sistemine Kaydedilen Öğrenci Sayısı	Mezun Bilgi Sistemine Kaydedilme Oranı (%)
Elektrik	17	9	52,94	18	11	61,11	12	7	58,33
Yapı Denetimi	0	0	0	3	3	100	0	0	0
İnşaat Teknolojisi	0	0	0	0	0	0	1	1	100
<b>Toplam</b>	<b>17</b>	<b>9</b>	<b>52,94</b>	<b>21</b>	<b>14</b>	<b>80,56</b>	<b>13</b>	<b>8</b>	<b>79,17</b>

Mezun öğrencilerimizden diploma almaya gelenlerin tümü Mezun Bilgi Sistemine kaydedilmiştir.

**Tablo 71: Öğrenci Memnuniyet Düzeyi**

2021	2022	2023
60,75	65,09	69,63

Öğrenci memnuniyet düzeyi son 3 yıl dağılımı tabloda verilmiştir. 2020 yılı 60,75, 2021 65,09 ve 2022 yılı 64,89 olarak gerçekleşmiştir.

**Tablo 72: Yıllık Ders Saati Sayıları**

	I. Öğretim		II. Öğretim		Uzaktan Öğretim		Toplam		Toplam
	Maaş Kar.	Ücret Kar.	Maaş Kar.	Ücret Kar.	Maaş Kar.	Ücret Kar.	Maaş Kar.	Ücret Kar.	
Ders Saati	999	1297					999	1297	2296

Meslek Yüksekokulumuz 2023 yılı ders saatleri maaş karşılığı 999, ücret karşılığı 1297 saattir.

### 1.3.7.2. Araştırma ve Geliştirme Hizmetleri

**Tablo 73: Teknoparklarda Kurulan Şirket Sayıları**

Şirket Türü	2021	2022	2023
Akademik Personel Şirket Sayısı	0	0	0
Öğrenci Şirket Sayısı	0	0	0
<b>Toplam</b>	0	0	0

Birimimiz akademik personellerinin ve öğrencilerinin teknoparklarda kurulu şirketi bulunmamaktadır.

**Tablo 74: Öğretim Elemanları ve Öğrencilerin Teknoparklardaki Şirket Bilgileri**

Teknoparkın Adı	Şirketin Adı	Şirketin Faaliyet Alanı	Şirketin Kurulma Tarihi	Akademik/Öğrenci

Birimimiz akademik personellerinin ve öğrencilerinin teknoparklarda kurulu şirketi bulunmamaktadır.

**Tablo 75:** Proje Bilgileri

Proje Kaynakları	Önceki Yılda Devreden Proje Sayısı	Yıl İçinde Eklenen Proje Sayısı	Yıl İçinde Biten Proje Sayısı	Ertesi Yıla Devreden Proje Sayısı	Yıl İçinde Proje Bütçesinden Yapılan Harcama Tutarı
B.A.P.			1		20.000,00
TÜBİTAK					
Özel kuruluşlardan tarafından desteklenen Ar-Ge Projesi		1	1		60.000,00
<b>Toplam</b>		<b>1</b>	<b>2</b>		<b>80.000,00</b>

Birimimiz akademik personellerinin 2 adet projesi bulunmaktadır.

**Tablo 76:** Tamamlanan Proje Sayıları ve Proje Harcama Tutarları

Proje Kaynakları	2021		2022		2023	
	Sayı	Bütçe	Sayı	Bütçe	Sayı	Bütçe
B.A.P.					1	20.000,00
TÜBİTAK						
Özel kuruluşlardan tarafından desteklenen Ar-Ge Projesi					1	60.000,00
<b>Toplam</b>					<b>2</b>	<b>80.000,00</b>

Birimimiz akademik personellerinin 2 adet projesi bulunmaktadır.

**Tablo 77:** Yıllar İtibarıyla Buluş Sayıları

Tescil Edilen Buluş Türü	2021	2022	2023
Patent			
Faydalı Model			
...			
<b>Toplam</b>			

Birimimiz de herhangi bir buluş yoktur.

**Tablo 78:** Tescil Başvurusu Yapılan Buluş Bilgileri

Buluş Başlığı	Buluş Tipi (Patent/Faydalı Model vb.)	Buluş Sahibi/Sahipleri	Hak Sahipleri	Üniversitemiz Hak Sahipliği Oranı (%)	Başvuru Tarihi

Birimimiz de herhangi bir buluş yoktur.

**Tablo 79 : Tescil Edilen Buluş Bilgileri**

Buluş Başlığı	Buluş Tipi (Patent/Faydalı Model vb.)	Buluş Sahibi/Sahipleri	Hak Sahipleri	Üniversitemiz Hak Sahipliği Oranı (%)	Tescil Edilen Ülkeler	Tescil Tarihi

Birimimiz de herhangi bir buluş yoktur.

**Tablo 80: Ticarileşen Buluşlar**

Buluş Başlığı	Buluş Tipi (Patent/Faydalı Model vb.)	Buluş Sahibi/Sahipleri	Hak Sahipleri	Üniversitemiz Hak Sahipliği Oranı (%)	Ticarileşme Şekli	Ticarileşme Tarihi

Birimimiz de herhangi bir buluş yoktur.

**Tablo 81 : Bilimsel Yayınlar**

Değerlendirme Kriterleri	2021	2022	2023
SCI, SSCI ve AHCI, CPCI-S, CPCI-SSH, ESCI içindeki indeks ve özlere tarafından taranan dergilerde yayımlanan teknik not, editöre mektup, tartışma, örnek olay sunumu ve özet türünden olanlar <u>dışında yayımlanmış makale sayısı</u> . (Web of Science Veri Tabanı Verilerine Göre)	0	0	3
SCI, SSCI ve AHCI, CPCI-S, CPCI-SSH, ESCI içindeki indeks ve özlere tarafından taranan dergilerde yayımlanan teknik not, editöre mektup, tartışma, örnek olay sunumu ve özet türünden yayınların sayısı. (Web of Science Veri Tabanı Verilerine Göre)	0	0	0
<b>Toplam</b>	<b>0</b>	<b>0</b>	<b>3</b>

Birimimiz akademik personellerine ait bilimsel yayın sayısı tabloda verilmiştir.

**Tablo 82 : Öğretim Elemanlarının Uluslararası Yayın ve Atıf Sayıları (Web of Science)**

Değerlendirme Kriterleri	2021	2022	2023
Öğretim Elemanlarının Yayın Sayısı	1	4	3
<b>Öğretim Elemanı Başına Düşen Yayın Sayısı</b>	<b>0,50</b>	<b>1,33</b>	<b>0,75</b>
Öğretim Elemanlarının Atıf Sayısı	2	14	40
<b>Öğretim Elemanı Başına Düşen Atıf Sayısı</b>	<b>1</b>	<b>4,66</b>	<b>10</b>

Öğretim Elemanlarının Uluslararası Yayın ve Atıf Sayıları son üç yıl itibariyle tabloda verilmiştir.

**Tablo 83 : ISI İndekslerine Giren Dergilerde Görevli Akademik Personel Sayısının Dağılımı**

Yayının Adı	Baş Editör	Editör	Özel Sayı Editörü	Yardımcı Editör	Yayın Kurulu Üyesi	Değerlendirme Kurulu Üyesi	Danışma Kurulu Üyesi	Toplam
<b>Toplam</b>								

**ISI İndekslerine Giren Dergilerde Görevli Akademik Personel bulunmamaktadır.**

**Tablo 84 : Ulusal ve Uluslararası Hakemlik Sayıları**

Düzy	2021	2022	2023
Ulusal			
Uluslararası			
<b>Toplam</b>			

Ulusal ve Uluslararası Hakemlik yapan personelimiz bulunmamaktadır.

**Tablo 85 : Öğretim Elemanlarının Aldıkları Burs Bilgileri**

Öğretim Elemanının Görev Yaptığı Programın Adı	Bursun Adı	Unvanı	2021	2022	2023
İnşaat Teknolojisi	2211 - Yurt İçi Doktora Burs Programları	Öğretim Görevlisi	0	0	1
<b>Toplam</b>			0	0	1

Meslek Yüksekokulumuz öğretim elemanlarının almış olduğu burs bilgileri tabloda sunulmuştur.

**Tablo 86 : Öğretim Elemanlarının Aldıkları Ödül Bilgileri**

Öğretim Elemanının Görev Yaptığı Programın Adı	Ödülü Veren Kurum	Ödülün Adı	Unvanı	2021	2022	2023
<b>Toplam</b>						

Meslek Yüksekokulumuz öğretim elemanlarının almış olduğu ödül bulunmamaktadır.

### 1.3.7.3. Sosyal Hizmetler

**Tablo 87 : Spor Tesislerinde Gerçekleştirilen Faaliyet Bilgileri**

Bulunduğu Yer	Salonun Adı	Açık/Kapalı	Kapasitesi	Gerçekleştirilen Etkinlik Sayısı	Hizmet Verdiği Kesim

Spor Tesislerinde Gerçekleştirilen Faaliyet bulunmamaktadır.

**Tablo 88:** Öğrencilerin/Takımların Turnuvalarda/Sanatsal-Kültürel Yarışmalarda Kazandıkları Ödüller/Dereceler

Takım/Sporcu Adı	Turnuvanın /Yarışmanın Adı	Yarışmanın Düzeyi	Kazandığı Derece ve Ödül

Herhangi bir turnuvaya veya yarışmaya katılım olmamıştır.

**Yarışmanın Düzeyi Sütunu:** Bu sütunda yarışmanın kurum içi, bölgesel, ulusal veya uluslararası olma durumlarına yer verilecektir.

**Tablo 89:** Halka Açık Sosyal Faaliyetlerin Sayısı

Faaliyetin Adı	Faaliyetin Amacı	Faaliyetin Hedef Kitle	Katılımcı Sayısı	Faaliyetin Tarihi
Mezuniyet Töreni	Mezuniyet	Öğrenciler, aileleri, protokol ve halk	500	02.06.2023

Halka Açık Sosyal Faaliyetler tabloda sunulmuştur.

**Tablo 90:** Çevre Duyarlılığı Kapsamında Dış Paydaşlarla Yapılan Etkinlik Bilgileri

Faaliyetin Adı	Faaliyetin Amacı	Faaliyetin Hedef Kitle (Öğrenci/Halk)	Faaliyetin Tarihi	Katılımcı Sayısı

Çevre Duyarlılığı Kapsamında Dış Paydaşlarla Yapılan Etkinlik gerçekleştirilmemiştir.

**Tablo 91:** Mezunlara Yönelik Düzenlenen Etkinlik Bilgileri

Faaliyetin Adı	Faaliyetin Tarihi	Katılımcı Sayısı

Herhangi bir etkinlik yapılmamıştır.

**Tablo 92:** Kariyer Sahibi Mezunların Katılımıyla Gerçekleştirilen Etkinlik Bilgileri

Faaliyetin Adı	Faaliyetin Tarihi	Katılımcı Sayısı

Herhangi bir etkinlik yapılmamıştır.

**Tablo 93:** Müze, Koleksiyon ve Sergilere Üniversite Dışından Gelen Ziyaretçi Sayısı

2021	2022	2023

Birimimizde Müze, Koleksiyon ve Sergi bulunmamaktadır.

**Tablo 94:** Diğer Uygulama ve Hizmet Faaliyetleri Sayıları

Faaliyet Türü	2021	2022	2023
Eğitim Programı	Pandemi nedeniyle Program olmamıştır.	1	3
Konferans	Pandemi nedeniyle Program olmamıştır.	1	3
Kurs	Pandemi nedeniyle Program olmamıştır.	-	-
Sempozyum/ Kongre	Pandemi nedeniyle Program olmamıştır.	-	-
Toplantı	Pandemi nedeniyle Program olmamıştır.	2	5
Tören/ Önemli Gün Programı	Pandemi nedeniyle Program olmamıştır.	-	1
Proje Çalışmaları	Pandemi nedeniyle Program olmamıştır.	-	-
Gezi/Teknik Gezi	Pandemi nedeniyle Program olmamıştır.	3	-
<b>Toplam</b>		<b>7</b>	<b>12</b>

- 2023 yılında, Dinar Emniyet Müdürlüğü Narkotik Şube Büro Amirliği personellerinin katkılarıyla 28.12.2023 tarihinde “**Narkogençlik**”, Girişimcilik ve Kariyer Geliştirme Uygulama Bilimsel Konferansı ve Hizmet İçi İlk Yardım Eğitim Konferansları yapıldı.
- 2023 yılında, Birim Danışma Kurulu, YÖKAK Akreditasyon Bilgilendirme, Yönetim ile Öğrenciler arasında bilgilendirme, İdari Personel Yönetim İstişare ve Akademik Kurul Toplantıları yapıldı.
- 2023 yılında, Yüksekokulumuzda Hizmet İçi Eğitim Semineri, Hizmet İçi İlk Yardım Eğitim Semineri ve 1. Sınıf Öğrencilere Yönelik Oryantasyon Eğitim seminerleri düzenlenmiştir.
- 2023 yılında Dinar Uygulamalı Bilimler Yüksekokulu, Dinar Meslek Yüksekokulu, Dazkırı Meslek Yüksekokulu ve Başmakçı Meslek Yüksekokulunun ortaklaşa düzenlediği mezuniyet töreni Dinar Yerleşkesinde yapılmıştır.



**Tablo 95:** Birimi Tanıtıcı Ziyaretler

Ziyaret Edilen/Eden Kurum	Ziyaret Konusu	Ziyaret Tarihleri
Dazkırı İlçe Halkı ve Protokol	Bilgilendirme Toplantısı	15.11.2023
Dazkırı İlçe Kaymakamlığı	Bilgilendirme Toplantısı	16.11.2023

Meslek Yüksekokulumuzu tanıtıcı ziyaretler tabloda verilmiştir.

**Tablo 96:** Burs Hizmetlerinden Yararlanan Öğrenci Sayıları

Burs Adı	2021	2022	2023
<b>KYK Üniversite</b>	<b>1</b>	<b>0</b>	<b>0</b>

Birimimizde burslu öğrenci bulunmamaktadır.

**Tablo 97:** Kısmi Zamanlı Öğrenci Çalıştırma Programı Kapsamında Çalışan Öğrenci Bilgileri

Çalıştığı Alt Birim	2021	2022	2023
<b>Bilgisayar Laboratuvarı</b>	<b>0</b>	<b>0</b>	<b>0</b>
<b>Kütüphane</b>	<b>0</b>	<b>0</b>	<b>0</b>
<b>TOPLAM</b>	<b>0</b>	<b>0</b>	<b>0</b>

Yüksekokulumuzda 2021, 2022 ve 2023 yıllarında kısmi zamanlı öğrenci çalıştırılmamıştır.

**Tablo 98:** Öğrenci Kulüp ve Topluluklarının Yürüttüğü Faaliyet Bilgileri

Öğrenci Kulüp ve Topluluk Adı	Üye Sayısı	Faaliyet Türü	Faaliyet Sayıları		
			2021	2022	2023
<b>Toplam</b>					

Meslek Yüksekokulumuzda Öğrenci Kulüp ve topluluğu bulunmamaktadır.

**Tablo 99:** Öğrencilerin Mesleki Gelişim ve Kariyerlerine Yönelik Düzenlenen Eğitsel Etkinlik Bilgileri

Tarih	Konu	Konuşmacı/ Eğitimci Adı	Katılımcı Sayısı
13.10.2023	Cumhurbaşkanlığı İnsan Kaynakları Ofisinin faaliyetleri ve dijital platformları ile staj ve istihdam konuları ile ilgili konferans	Afyon Kocatepe Üniversitesi Öğr. Grv. İrem KOÇYİĞİT Öğr. Grv. Ozan Emre AYTEMİR	<b>48</b>

Öğrencilerin Mesleki Gelişim ve Kariyerlerine Yönelik Düzenlenen Eğitsel Etkinlikler tabloda verilmiştir.

**Tablo 100:** Diğer Eğitim Faaliyet Bilgileri

Tarih	Konu	Konuşmacı/ Eğitimci Adı	Katılımcı Sayısı
12.10.2023	1. Sınıf Öğrencilere Yönelik Oryantasyon Eğitimi	Dr. Öğr. Üyesi Tolga YÜCEHAN	69
18.10.2023	İlkyardım Eğitim	Öğr. Gör. Dr. Abdil KARAKAN Öğr. Gör. Ayfer ELMACI KORKMAZ	81
25.10.2023	Parlama,Patlama,Yangın Olayı ve Yangından Korunma Yöntemleri Hakkında Eğitim	Öğr. Gör. Dr. Abdil KARAKAN	77
28.12.2023	Narkogençlik semineri	Dinar İlçe Emniyet Müdürlüğü	45

Öğrencilerimize ait diğer eğitim faaliyet bilgileri tabloda verilmiştir.

**Tablo 101:** Dış Paydaş Memnuniyet Düzeyi

2021	2022	2023
0	0	0

Not: 2023 yılı dış paydaş memnuniyet anketine katılım olmamıştır.

#### 1.3.7.4. İdari Hizmetler

**Tablo 102 :** Doğrudan Teminlere İlişkin Bilgiler

İşin Adı	Doğrudan Temin Türü	Doğrudan Temin Şekli	Doğrudan Temin Tarihi	Doğrudan Temin Tutarı
Laboratuvar Malzemesi Alımları	Mal Alımı	4734 Kapsamında 22-d (Parasal Limit Kapsamında)	16.10.2023	21.816,00
Makine Teçhizat Bakım ve Onarımı Giderleri	Mal Alımı	4734 Kapsamında 22-d (Parasal Limit Kapsamında)	31.10.2023	7.320,00
Kırtasiye Malzemeleri Alımı	Mal Alımı	4734 Kapsamında 22-d (Parasal Limit Kapsamında)	07.12.2023	5.197,50
Laboratuvar Malzemesi Alımları	Mal Alımı	4734 Kapsamında 22-d (Parasal Limit Kapsamında)	07.12.2023	12.350,40
Eğt. Öğr. Tes. Bak. ve Onr. Malz. Alımı	Mal Alımı	4734 Kapsamında 22-d (Parasal Limit Kapsamında)	07.12.2023	10.332,00
Temizlik Malzemeleri Alımı	Mal Alımı	4734 Kapsamında 22-d (Parasal Limit Kapsamında)	07.12.2023	19.680,00
Makine Teçhizat Bakım ve Onarımı Giderleri	Mal Alımı	4734 Kapsamında 22-d (Parasal Limit Kapsamında)	07.12.2023	6.156,00

Meslek Yüksekokulumuz 2023 yılı içinde 7 adet doğrudan temin ile mal ve hizmet alımı yapmıştır.

**Tablo 103 : İkili Protokol ve Sözleşmeler**

Kurumun Adı	Protokolün-Sözleşmenin Konusu	Başlama ve Bitiş Tarihi

Birimimiz 2023 yılı içinde herhangi bir kurum ile ikili protokol ve sözleşme yapmamıştır.

### 1.3.8. Yönetim ve İç Kontrol Sistemi

Bu başlıkta biriminizin yönetim yapısına ve iç kontrol kapsamında hangi süreçlerin yürütüldüğüne ilişkin bilgilere yer verilecektir.

**Tablo 104: Meslek Yüksekokulu Yönetim Kurulu**

Üyenin (Unvanı) Adı ve Soyadı	Görevi
Prof. Dr. Cahit GÜRER	Başkan - Meslek Yüksekokulu Müdürü
Dr. Öğr. Üyesi Tolga YÜCEHAN	Üye - Müdür Yrd. – Elk. ve Enerji Böl. Bşk.
Öğr. Gör. Dr. Abdil KARAKAN	Üye - Müdür Yardımcısı
Öğr. Gör. Ayfer ELMACI KORKMAZ	Üye - İnşaat Bölüm Başkan Vekili
Öğr. Gör. Enes Miraç KARADAĞ	Üye

Bu bölümde ilgili yılda Meslek Yüksekokulu Yönetim Kurulunun kaç toplantı yaptığına, kaç karar alındığına vb. bilgilere ve değerlendirmelere yer verilecektir.

Meslek Yüksekokulumuz Yönetim Kurulu 2023 yılı içinde 45 toplantı yapılmıştır.

**Tablo 105: Birim Danışma Kurulu**

Üyenin (Unvanı) Adı ve Soyadı	Görevi	Birimi/Kurumu
Prof. Dr. Cahit GÜRER	Başkan	Dazkırı MYO
Zeliha UZ	Üye	Dazkırı Kaymakamı
İsmail TAYLAN	Üye	Dazkırı Belediye Başkanı
Dr. Öğr. Üyesi Tolga YÜCEHAN	Üye	Dazkırı MYO
Öğr. Gör. Dr. Abdil KARAKAN	Üye	Dazkırı MYO
Öğr. Gör. Ayfer ELMACI KORKMAZ	Üye	Dazkırı MYO
Mehmet KÜÇÜK	Üye	Dazkırı Milli Eğitim Müdürü
Bülent TÜRKÖĞLU	Üye	Dazkırı METEM Müdürü
İbrahim KAMALAK	Üye	Uspar İplik Müdürü
Selim AKYOL	Üye	Deniz Tekstil Müdürü
Hakan TATLICAN	Üye	Gamma Giyim Müdürü

Ahmet YATAĞAN	Üye	Bulsan Tekstil Boyahane Müdürü
Derya ÖNER	Üye	Dazkırı Dokuma ve Konfeksiyon OSB Müdürü
Fatih Seyda POSTACI	Üye	Dazkırı MYO Öğrenci Temsilcisi
Ahmet Orhan ÜSTÜN	Üye	Dazkırı MYO Yüksekokul Sekreteri

İlgili mevzuat gereği oluşturulması gereken Birim Danışma Kurulu üyelerine ait bilgilere yukarıda yer alan tabloda yer verilecektir. Bu bölümde ilgili yılda Birim Danışma Kurulunun kaç toplantı yaptığına, kaç karar alındığına vb. bilgilere ve değerlendirmelere yer verilecektir.

## 1. Dazkırı M.Y.O 2022-2023 Eğitim Öğretim Yılı Güncel Verileri

### Birim Danışma Kurulu Bahar Toplantısı

#### **A.K.Ü. DAZKIRI MESLEK YÜKSEKOKULU 2022-2023 EĞİTİM-ÖĞRETİM YILI BAHAİR DÖNEMİ BİRİM DANİŞMA KURULU TOPLANTI TUTANAĞIDIR.**

A.K.Ü. Dazkırı Meslek Yüksekokulu 2022/2023 Eğitim Öğretim Yılı **“Birim Danışma Kurulu”** toplantısı 02/06/2023 Cuma günü saat: 10.00’da yapılmak üzere aşağıda isim ve görevleri belirtilen kişilerce yapılacak olup, iş bu tutanak hazırlanarak imza altına alınmıştır. 02/06/2023

#### **GÜNDEM** :

- 1- AÇILIŞ VE YOKLAMA
- 2- YÜKSEKOKULUMUZA AÇILMASI PLANLANAN “TESKSTİL ve HALI MAKİNALARI” PROGRAMI ÇALIŞMALARI HAKKINDA SUNUM YAPILMASI.
- 3- YÜKSEKOKULUMUZA BAŞKA HANGİ BÖLÜMLERİN AÇILABİLECEĞİ KONUSUNDA BİLGİ ALIŞ-VERİŞİNDE BULUNULMASI;
- 4- YÜKSEKOKULUMUZ AKADEMİK KADRONUN ARTIRILMASI İÇİN HANGİ ÇALIŞMALARIN YAPILABİLECEĞİNİN TARTIŞILMASI;
- 5- DİLEK ve TEMENNİLER;
- 6- KAPANIŞ.

### Birim Danışma Kurulu Güz Toplantısı

Yükseköğretim Kalite Kurulu (YÖKAK) tarafından gerçekleştirilecek Kurumsal Akreditasyon Programı (KAP) hakkında bilgilendirme.

#### **Gündem Konularımız**

- Yeni Bölüm
- Eğitim/Seminer Önerileri
- Kurul Önerileri
- Gelecek planları
- Görüş ve Öneriler

## 2. AMAÇ VE HEDEFLER

### 2.1. BİRİMİN AMAÇLARI

Meslek Yüksekokulumuz Misyon ve Vizyonu dahilinde çalışmalar yaparak gelişen teknoloji ve küreselleşen dünyaya uygun yeni bölüm ve programlar ekleyerek uluslararası düzeyde eğitim-öğretim vermek, Ulusal ve Uluslararası projeler üretmek.

### 2.2. BİRİMİN HEDEFLERİ

- 1- Yüksekokulumuza 2023 yılı sonuna kadar en az bir bölüm daha kazandırarak öğrenci ve Öğretim Elemanı sayılarını artırmak (H.1.1.\*).
- 2- Yüksekokulumuz Elektrik programı öğrencilerinin niteliklerini artırmak amacıyla elektrik laboratuvarına 2023 yılı sonuna kadar en az 4 adet teknolojik cihaz ve malzemeler almak. (H.1.1.\*).
- 3- 2023 yılı içerisinde akademik personelimizin yayınladığı Web of Science yayın sayısının akademik personel başına 0.5 olmasını sağlamak. (H.2.1.\*).
- 4- 2023 öğretim yılı sonuna kadar Mezun Bilgi Sistemini sürekli güncel tutarak mezun öğrencilerimizin sisteme kayıt edilme oranının en az %70'e çıkmasını sağlamak. (H.3.2.\*).
- 5- 2023 yılı sonuna kadar öğrencilerin katılımının sağlandığı en az 1 adet "Kariyer Günleri" etkinliği düzenlemek. (H.3.2.\*).
- 6- 2023 yılı sonuna kadar akademik ve idari personelimizin, öğrencilerimizin memnuniyet anketlerine katılımlarını sağlamak ve memnuniyet düzeyinin her biri için en az %70 olmasını sağlamak. (H.3.3.\*).

## 3. FAALİYETLERE İLİŞKİN BİLGİ VE DEĞERLENDİRMELER

### 3.1. MALİ BİLGİLER

#### 3.1.1. Bütçe Uygulama Sonuçları

**Tablo 106:** Yıllar İtibarıyla Bütçe Harcama Tutarları

Tertip	2021	2022	2023
Temel Maaşlar	91.079,62	112.538,32	215.972,34
Taban Aylığı	381.536,90	480.122,10	810.255,96
Zamlar ve Tazminatlar	434.164,11	538.447,84	1.313.447,32
Ödenekler	229.148,18	260.329,93	494.645,71
Sosyal Haklar	31.046,15	39.861,52	63.462,42
Ek ders Ücretleri	46.047,95	80.809,36	117.179,98
SGK Prim Ödemeleri	99.052,20	131.526,33	231.683,70
Sağlık Primi Ödemeleri	63.813,71	83.367,01	147.654,22
SGK Stajyer Öğrenci Primi Ödemeleri	1.323,69	8.024,04	4.963,36
Kırtasiye Alımları	1.961,82	2.231,71	5.197,50

Temizlik Malzemesi Alımları	6.580,27	7.094,52	19.680,00
Lab. Malz. ile Kim. ve Temrinlik Malz. Alımı	13.192,40	16.521,18	34.166,40
Yurtiçi Geçici Görev Yolluğu	2.243,33	7.462,33	6.139,38
Yurtiçi Sürekli Görev Yolluğu	0,00	0,00	20.444,45
Posta ve Telgraf Giderleri	0,00	0,00	0,00
Büro ve İşyeri Makine ve Techizat Alımları	-	1.498,60	0,00
Diğer Dayanıklı Mal ve Malzeme Alımları	0,00	0,00	0,00
Makine Teçhizat Bakım ve Onarım Giderleri	3.543,54	2.560,60	13.836,00
Eğitim Tesis Bakım ve Onarım Giderleri	2.421,36	2.725,80	10.332,00
<b>Toplam</b>	<b>1.407.155,23</b>	<b>1.775.121,19</b>	<b>3.512.963,89</b>

Birimimizin son üç yıla ait bütçe harcama tutarları tertip bazında ve toplam tutar olarak tabloda verilmiştir.

**Tablo 107: Bütçe Uygulama Sonuçları**

Tertip	KBÖ	Toplam Bütçe Ödeneği (TBÖ)	Harcama	KBÖ'ye Göre Harcama (%)	TBÖ'ye Göre Harcama (%)
<b>01- PERSONEL GİDERLERİ</b>	3.081.416,00	3.081.416,00	3.018.866,88	97,97%	97,97%
<b>02 – SGK DEVLET PRİMİ GİDERLERİ</b>	454.950,00	460.100,00	384.301,28	84,47%	83,53%
<b>03- MAL VE HİZMET ALIM GİDERLERİ</b>	93.303,00	111.422,45	109.795,73	117,68%	98,54%
<b>Toplam</b>	<b>3.635.848,00</b>	<b>3.652.938,45</b>	<b>3.512.963,89</b>	<b>96,62%</b>	<b>96,17%</b>

Birimimizin 2023 Yılı Bütçesi KBÖ'ne göre %96,62 ve TBÖ'ne gerçekleşen harcama oranı %96,17 olarak gerçekleşmiştir.

**Tablo 108:** Birim Bütçesinden Gerçekleştirilen Öğrenci Başına Düşen Cari Hizmet Maliyetleri

Finansman Kaynağı	2021			2022			2023		
	Toplam Cari Gider	Öğrenci Sayısı	Öğrenci Başına Düşen Cari Hizmet Maliyeti	Toplam Cari Gider	Öğrenci Sayısı	Öğrenci Başına Düşen Cari Hizmet Maliyeti	Toplam Cari Gider	Öğrenci Sayısı	Öğrenci Başına Düşen Cari Hizmet Maliyeti
Hazine Yardımı	36.120,00	124	291,29	45.320,00	140	323,71	45.320,00	140	323,71
Öz Gelir	0	0	0	0	0	0	0	0	0
<b>Toplam</b>	36.120,00	124	291,29	45.320,00	140	323,71	111.422,45	177	629,51

Birim Bütçesinden Gerçekleştirilen Öğrenci Başına Düşen Cari Hizmet Maliyetleri yıllar itibariyle tabloda verilmiştir.

**Tablo 109:** Döner Sermaye İşletmesi Bütçe Giderleri Uygulama Sonuçları

Ekonomik Kodlar	2021			2022			2023		
	Toplam Ödenek	Harcama	Harcama Oranı (%)	Toplam ödenek	Harcama	Harcama Oranı (%)	Toplam ödenek	Harcama	Harcama Oranı (%)
01-Personel Giderleri	-	-	-	-	-	-	-	-	-
02-SGK. Devlet Primi Giderleri	-	-	-	-	-	-	-	-	-
03-Mal ve Hizmet Alım Giderleri	-	-	-	-	-	-	-	-	-
04-Cari Transferler	-	-	-	-	-	-	-	-	-
05-Sermaye Giderleri	-	-	-	-	-	-	-	-	-
10- Ek Ödeme	-	-	-	-	-	-	-	-	-
<b>Toplam</b>	-	-	-	-	-	-	-	-	-

Birimimizin döner sermaye geliri bulunmamaktadır.

**Tablo 110: Döner Sermaye Gelirleri**

2021			2022			2023		
Gelir Kodu	Gelirin Türü	Gelirin Miktarı	Gelir Kodu	Gelirin Türü	Gelirin Miktarı	Gelir Kodu	Gelirin Türü	Gelirin Miktarı
<b>Toplam</b>			<b>Toplam</b>			<b>Toplam</b>		

Birimimizin döner sermaye geliri bulunmamaktadır.

**Tablo 111: Birim Bütçesinden Öğretim Elemanı Başına Düşen Döner Sermaye Gelirleri**

2021			2022			2023		
Döner Sermaye Gelir Toplamı	Birim Öğretim Elemanı Sayısı	Öğretim Elemanı Başına Düşen Döner Sermaye Geliri	Döner Sermaye Gelir Toplamı	Birim Öğretim Elemanı Sayısı	Öğretim Elemanı Başına Düşen Döner Sermaye Geliri	Döner Sermaye Gelir Toplamı	Birim Öğretim Elemanı Sayısı	Öğretim Elemanı Başına Düşen Döner Sermaye Geliri
---	---	---	---	---	---	---	---	---

Birimimizin döner sermaye geliri bulunmamaktadır.

### 3.1.2 Mali Denetim Sonuçları

#### 3.1.2.1. Dış Denetim

Bu dönemde dış denetim olmamıştır.

#### 3.1.2.2. İç Denetim

Bu dönemde iç denetim olmamıştır.

## 3.2. PERFORMANS BİLGİLERİ

**Tablo 112: Performans Göstergeleri**

Performans Göstergeleri	2021	2022	2023
P.G. 1.1.1.1. Akreditasyon süreci başlatılan program sayısı	0	0	0
P.G. 1.1.2.1. Akran değerlendirilmesi yapılan program sayısı	0	0	0
P.G. 1.1.2.2. Toplam program sayısı	3	3	4
P.G. 1.1.2.3. Akran değerlendirilmesi yapılan program sayısının toplam program sayısına oranı (%)	0	0	0



P.G. 1.2.1.1. Hizmet içi eğitime (eğiticilerin eğitimi) katılan öğretim elemanı sayısı	4	0	0
P.G. 1.2.1.2. Toplam öğretim elemanı sayısı	5	5	5
P.G. 1.2.1.3. Hizmet içi eğitime (eğiticilerin eğitimi) katılan öğretim elemanı sayısının toplam öğretim elemanı sayısına oranı	80	0	0
P.G. 1.2.2.1. Ders veren öğretim elemanı sayısı	8	6	7
P.G. 1.2.2.2. Toplam öğrenci sayısı	124	140	177
P.G. 1.2.2.3. Ders veren öğretim elemanı başına düşen öğrenci sayısı	6	23,3	25,28
P.G. 1.2.3.1. Erasmus değişim programına katılan öğretim elemanı sayısı	0	0	0
P.G. 1.2.3.2. Mevlana değişim programına katılan öğretim elemanı sayısı	0	0	0
P.G. 1.2.3.3. Değişim programlarına katılan toplam öğretim elemanı sayısı	0	0	0
P.G. 1.2.3.4. Değişim programlarına katılan öğretim elemanı sayısının toplam öğretim elemanı sayısına oranı (%)	0	0	0
P.G. 1.3.1.1. Uluslararası öğrenci sayısı	0	0	0
P.G. 1.3.1.2. Uluslararası öğrenci sayısının toplam öğrenci sayısına oranı (%)	0	0	0
P.G. 1.3.2.1. Uluslararası etkinlik sayısı	0	0	0
P.G. 1.3.3.1. Erasmus değişim programı kapsamında gelen öğrenci sayısı	0	0	0
P.G. 1.3.3.2. Mevlana değişim programı kapsamında gelen öğrenci sayısı	0	0	0
P.G. 1.3.3.3. Uluslararası değişim programları kapsamında gelen toplam öğrenci sayısı	0	0	0
P.G. 1.4.3.1. Öğrencilerin mesleki gelişim ve kariyerlerine yönelik eğitsel etkinliklerin sayısı	0	3	1
P.G. 1.4.4.1. Erasmus değişim programı kapsamında giden öğrenci sayısı	0	0	0
P.G. 1.4.4.2. Mevlana değişim programı kapsamında giden öğrenci sayısı	0	0	0
P.G. 1.4.4.3. Farabi değişim programı kapsamında giden öğrenci sayısı	0	0	0
P.G. 1.4.4.4. Ulusal ve uluslararası değişim programları kapsamında giden öğrenci sayısı	0	0	0
P.G. 1.4.5.1. Mezun öğrenci sayısı	17	21	13
P.G. 1.4.5.2. Mezun olabilme durumuna gelen öğrenci sayısı	26	27	109
P.G. 1.4.5.3. Mezun öğrenci sayısının mezun olabilme durumuna gelen öğrenci sayısına oranı	65,38	29,41	11,93
P.G. 2.1.1.1. Üniversite mali kaynaklarıyla tamamlanan proje sayısı	0	0	1
P.G. 2.1.2.1. Üniversite dışı ulusal kurum ve kişilerden sağlanan mali kaynaklarla tamamlanan proje sayısı	0	0	1
P.G. 2.1.3.1. Uluslararası kurum ve kişilerden sağlanan mali kaynaklarla tamamlanan proje sayısı	0	0	0
P.G. 2.1.4.1. Öğretim üyesi sayısı	1	1	1
P.G. 2.1.4.2. Öğretim üyelerinin uluslararası yayın sayısı (Web of Science)	0	0	2
P.G. 2.1.4.3. Öğretim elemanlarının uluslararası yayın sayısı (Web of Science)	1	4	1
P.G. 2.1.4.4. Öğretim elemanı başına düşen uluslararası yayın sayısı (Web of Science)	0,50	1	0,334
P.G. 2.1.4.5. Öğretim üyesi başına düşen uluslararası yayın sayısı (Web of Science)	0	0	2

P.G. 2.1.5.1. Öğretim üyelerinin uluslararası atıf sayısı (Web of Science)	0	0	19
P.G. 2.1.5.2. Öğretim elemanlarının uluslararası atıf sayısı (Web of Science)	2	14	18
P.G. 2.1.5.3. Öğretim elemanı başına düşen uluslararası atıf sayısı (Web of Science)	1	2,8	6
P.G. 2.1.5.4. Öğretim üyesi başına düşen uluslararası atıf sayısı (Web of Science)	0	0	19
P.G. 2.2.1.1. Rektörlük bilimsel araştırma projelerine sağlanan destek miktarı (₺)	0	0	20000
P.G. 2.2.2.1. Üniversite dışı kurum ve kişilerin projelere sağladığı mali destek miktarı(₺)	0	0	60000
P.G. 2.3.1.1. Teknoparkta yürütülen Ar-Ge ve girişimcilik proje sayısı	0	0	1
P.G. 2.3.2.1. Teknoparkta üniversitemiz öğretim elemanlarının şirket sayısı	0	0	0
P.G. 2.3.3.1. Teknoparkta üniversitemiz öğrencilerinin şirket sayısı	0	0	0
P.G. 2.3.4.1. Üniversite adına tescil edilen toplam patent/ faydalı model/ marka sayısı	0	0	0
P.G. 2.3.5.1. Üniversite adına tescil edilen ticarileşmiş toplam patent/ faydalı model /marka sayısı	0	0	0
P.G. 3.1.1.1. Dış danışma kurulları ile yapılan toplantı sayısı	4	3	2
P.G. 3.1.2.1. Halka açık sosyal faaliyetlerin sayısı	Pandemi	0	2
P.G. 3.1.3.1. Çevre duyarlılığı kapsamında dış paydaşlarla yapılan etkinlik sayısı	Pandemi	0	0
P.G. 3.1.4.1. Üniversiteyi tanıtıcı ziyaret sayısı	Pandemi	2	2
P.G. 3.2.1.1. Plan dönemi başından itibaren (2019) mezun olanların mezun bilgi sistemine kaydedilme oranı (%)	52,94	80,56	115,38
P.G. 3.2.2.1. Daha önceki yıllarda mezun olan öğrencilerimize yönelik düzenlenen etkinlik sayısı	0	0	0
P.G. 3.2.3.1. Kariyer sahibi mezunlarımızın katılımıyla gerçekleştirilen etkinlik sayısı	0	0	0
P.G. 3.3.1.1. Öğrenci memnuniyet düzeyi (%)	65,09	64,89	69,93
P.G. 3.3.2.1. Akademik personel memnuniyet düzeyi (%)	0	73,32	0
P.G. 3.3.3.1. İdari personel memnuniyet düzeyi (%)	70,20	73,13	83,24
P.G. 3.3.4.1. Dış paydaş memnuniyet düzeyi (%)	-	0	0
P.G. 3.4.3.1. Müze, koleksiyon ve sergilere üniversite dışından gelen ziyaretçi sayısı	-	0	0
P.G. 4.2.1.1. Kurum tarafından verilen hizmet içi eğitime katılan personel sayısı	11	6	8
P.G. 4.3.1.1. Mali konulara ilişkin verilen eğitimlere katılan sorumlu personel sayısı	3	2	3
P.G. 4.3.4.1. Döner sermaye gelirleri (₺)	0	0	0
P.G. 4.4.1.1. Eğitim-öğretim, araştırma ve sosyal alanlar (m <sup>2</sup> )	2494,2	2494,2	2494,20
P.G. 4.4.3.1. Kayıttan düşen tanışır sayısı	16	0	0
P.G. 4.4.3.2. Taşınır sayısı	1041	1054	1037
P.G. 4.4.3.3. Taşınırların etkin kullanım oranı [100- (Kayıttan düşen taşınırlar/Mevcut taşınırlar x 100)]	98,5	100	100

Birimimiz 2023 yılı performans bilgileri tabloda verilmiştir.

## 4. KURUMSAL KABİLİYET VE KAPASİTENİN DEĞERLENDİRİLMESİ

### 4.1. GÜÇLÜ YÖNLER

- Misyon ve Vizyon sahibi olması,
- Genç ve dinamik kadro,
- Esnek yapı,
- Öğretim Elemanlarımızın mesleki bilgi ve tecrübesi,
- Bilgisayar eğitime ve uygulamaya verilen önem,
- Mesleki gelişim için yapılan deney ve uygulamalar,
- Birebir uygulamalı dersler ve programlar,
- Öğretim Elemanı – Öğrenci iletişimi (Eğitim Boyunca ve Mezuniyet Sonrası),
- Sosyal faaliyetler,
- Öğretim Elemanlarına akademik kariyer ve bilimsel çalışma yapma olanaklarının sağlanması.
- Fakültelelere dikey geçiş imkanı bulunması,
- Açık öğretim yoluyla lisans tamamlama imkanı,
- Mezunlar için öngörülen askerlik düzenlemesi,
- Ulaşım kolaylığı,
- İlçemizin Ankara – İzmir otoyolu üzerinde olması
- İlçemizin tren garına sahip olması (500 m.)
- Denizli hava alanına çok yakın olması (30 km.)
- İlçemizin çeşitli fabrikaların bulunduğu organize sanayiye sahip olması,
- Denizli Organize Sanayi bölgesine yakın olması,
- Sanayinin duyduğu ihtiyaç

### 4.2. İYİLEŞTİRMEYE AÇIK YÖNLER

- Meslek Yüksekokullarının fakültelelere göre küçümsenmesi,
- Sınavsız geçiş uygulaması,
- Gelen öğrencilerin eğitim seviyesinin düşüklüğü,
- Gelen öğrencilerin geliş amaçlarının farklılığı,
- Öğrenciler açısından başarının her geçen gün hedef olmaktan uzaklaşması,
- İlçe halkının yüksekokulu sadece ekonomik getiri kaynağı olarak görmesi,
- Yüksekokulumuzun merkez kampüse uzak olması,
- Öğrencilerin staj yeri bulmalarındaki zorluklar,
- Kütüphanede yeterince doküman bulunmaması

### 4.3. DEĞERLENDİRME

- Meslek Yüksekokullarının fakültelere göre küçümsenmesi,
- Gelen öğrencilerin eğitim seviyesinin düşüklüğü,
- Gelen öğrencilerin geliş amaçlarının farklılığı,
- Öğrenciler açısından başarının her geçen gün hedef olmaktan uzaklaşması,
- İlçe halkının yüksekokulu sadece ekonomik getiri kaynağı olarak görmesi,
- Yüksekokulumuzun merkez kampüse uzak olması,
- Öğrencilerin staj yeri bulmalarındaki zorluklar,
- Kütüphanede yeterince doküman bulunmaması

### 5. ÖNERİ VE TEDBİRLER

- Meslek Yüksekokulumuzun gerek kapasite gerekse de bölüm ve program bazında büyümesi ve gelişmesi için gerekli olan koşulların sağlanması,
- Öğrencilerin iş hayatına en iyi şekilde ayak uydurabilmeleri için staj programlarının olabildiğince etkin geçirilmesinin sağlanması,
- Programların günümüz koşullarına uygun hale getirilmesi için gerekli revizelerinin yapılması,
- Gerek Kamu Personeli Seçme Sınavı gerekse de Dikey Geçiş Sınavında mevcut olan başarının daha da üst sıralara çekilmesi,
- İlçe halkının yüksekokulu sadece ekonomik getiri kaynağı olarak görmemesi,
- Öğrencilerin staj yeri bulmalarındaki zorluklar,
- Kütüphanede yeterince doküman bulundurulması.

## EK-1: İÇ KONTROL GÜVENCE BEYANI

### İÇ KONTROL GÜVENCE BEYANI

Harcama yetkilisi olarak görev ve yetkilerim çerçevesinde;

Harcama birimimizce gerçekleştirilen iş ve işlemlerin idarenin amaç ve hedeflerine, iyi malî yönetim ilkelerine, kontrol düzenlemelerine ve mevzuata uygun bir şekilde gerçekleştirildiğini, birimimize bütçe ile tahsis edilmiş kaynakların planlanmış amaçlar doğrultusunda etkili, ekonomik ve verimli bir şekilde kullanıldığını, birimimizde iç kontrol sisteminin yeterli ve makul güvenceyi sağladığını bildiririm.

Bu güvence, harcama yetkilisi olarak sahip olduğum bilgi ve değerlendirmeler, yönetim bilgi sistemleri, iç kontrol sistemi değerlendirme raporları, izleme ve değerlendirme raporları ile denetim raporlarına dayanmaktadır.

Bu raporda yer alan bilgilerin güvenilir, tam ve doğru olduğunu beyan ederim.

Dazkırı Meslek Yüksekokulu

04.01.2023



Prof. Dr. Cahit GÜRER

Müdür

**DAZKIRI MESLEK YÜKSEKOKULU  
YÖNETİM KURULU**

**Toplantı Tarihi** : 04.01.2024

**Karar No** : 2024 / 01

**Gündem** : 2023 Yılı Birim Faaliyet Raporu

**Toplantıya Katılanlar:** Prof. Dr. Cahit GÜRER, Dr. Öğr. Üyesi Tolga YÜCEHAN,  
Öğr. Gör. Dr. Abdil KARAKAN, Öğr. Gör. Ayfer ELMACI KORKMAZ, Öğr. Gör. Enes Miraç KARADAĞ

**KARAR:**

**İlgi:** Afyon Kocatepe Üniversitesi Strateji Geliştirme Daire Başkanlığı'nın 28.12.2023 tarihli ve 235982 sayılı yazısı ve eki.

İlgi yazı ve eki gereği, 5018 sayılı " Kamu Mali Yönetimi ve Kontrol Kanunu" nun 41. maddesine göre; Birim Faaliyet Raporlarına dayanılarak İdare Faaliyet Raporunun hazırlanmasına esas olmak üzere, Meslek Yüksekokulumuz 2023 yılı Birim Faaliyet Raporları hazırlanarak Yönetim Kurulu Kararımız ile birlikte Strateji Geliştirme Daire Başkanlığı'na gönderilmesine,

Oy birliği ile karar verildi.

**B A Ş K A N**

**(İMZA)**  
Prof. Dr. Cahit GÜRER  
MÜDÜR

**(İMZA)**  
Dr. Öğr. Üyesi Tolga YÜCEHAN  
ÜYE

**(İMZA)**  
Öğr. Gör. Dr. Abdil KARAKAN  
ÜYE

**(İMZA)**  
Öğr. Gör. Ayfer ELMACI KORKMAZ  
ÜYE

**(İMZA)**  
Öğr. Gör. Enes MİRAC KARADAĞ  
ÜYE

